

UCHWAŁA Nr XLVII.509.2022

Rady Gminy Człuchów

z dnia 16 września 2022 roku

w sprawie zaliczenia drogi do kategorii dróg gminnych

Na podstawie art. 18 ust. 2 pkt 15 ustawy z dnia 8 marca 1990 r. o samorządzie gminnym (tekst jedn. Dz. U. z 2022 r. poz. 559 z późn. zm.) oraz art. 7 ustawy z dnia 21 marca 1985 r. o drogach publicznych (tekst jedn. Dz. U. z 2022 r. poz. 1693 z późn. zm.), po uzyskaniu pozytywnej opinii Zarządu Powiatu Człuchowskiego (Uchwała nr 479/95/2022 z dnia 01.09.2022 r.), Rada Gminy Człuchów uchwala, co następuje:


§ 1. Zalicza się do kategorii dróg gminnych drogę w miejscowości Nieżywieć zlokalizowaną na działkach nr 416, 417/32 obręb geodezyjny Nieżywieć, o przebiegu: od drogi wojewódzkiej nr 212 do granicy działki nr 417/62 obręb geodezyjny Nieżywieć, Gmina Człuchów.

§ 2. Szczegółowe położenie i przebieg drogi wymienionej w § 1 jest oznaczone na mapie stanowiącej załącznik 1 do niniejszej uchwały.

§ 3. Wykonanie uchwały powierza się Wójtowi Gminy.

§ 4. Uchwała wchodzi w życie po upływie 14 dni od ogłoszenia w Dzienniku Urzędowym Województwa Pomorskiego.

Przewodniczący Rady Gminy


Anna Duraj

Uzasadnienie

Droga stanowiąca przedmiot uchwały położona jest na działkach, które stanowią własność Gminy Człuchów. Droga jest utrzymywana i remontowana pomimo, że formalnie nie stanowi dróg publicznych Gminy Człuchów. Prace przeprowadzane są w taki sposób, aby przynajmniej w minimalnym zakresie przy odpowiednim oznakowaniu spełniała warunki techniczne wymagane dla dróg gminnych, co pozwala zapewnić odpowiedni poziom bezpieczeństwa dla ich użytkowników.

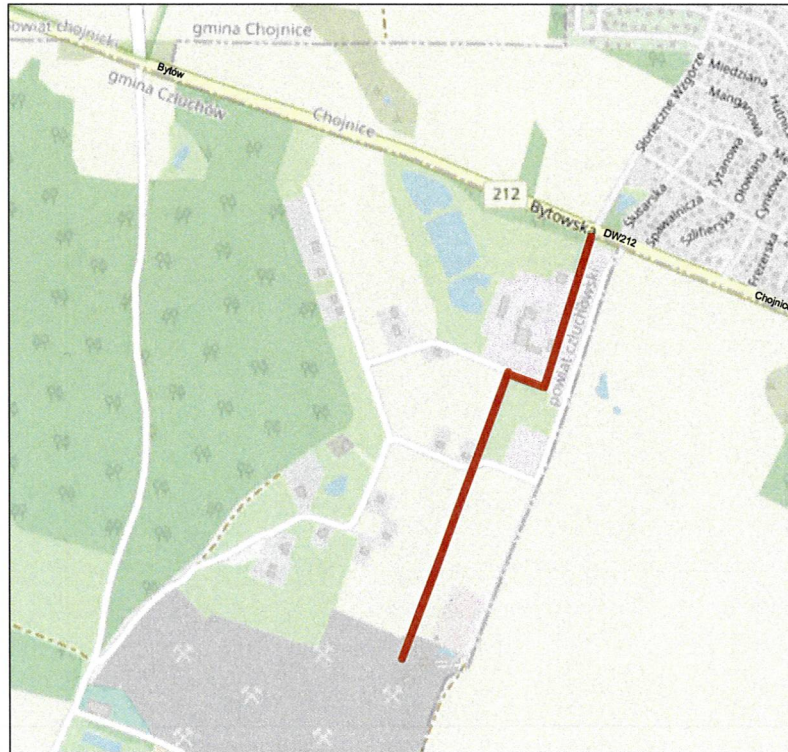
Zmiana kategorii na drogi publiczne ma na celu przede wszystkim pełne uregulowanie stanu prawnego istniejącej drogi, co umożliwi działania zgodne z ustawą z dnia 21 marca 1985 r. o drogach publicznych (Dz. U. z 2022 r. poz. 1693 z późn. zm.), a więc przede wszystkim utworzenie i prowadzenie ewidencji dróg, przeprowadzanie okresowych kontroli stanu dróg oraz opracowanie planów rozwoju sieci drogowej, który zawierał będzie szczegółową analizę stanu technicznego.

Przewodniczący Rady Gminy

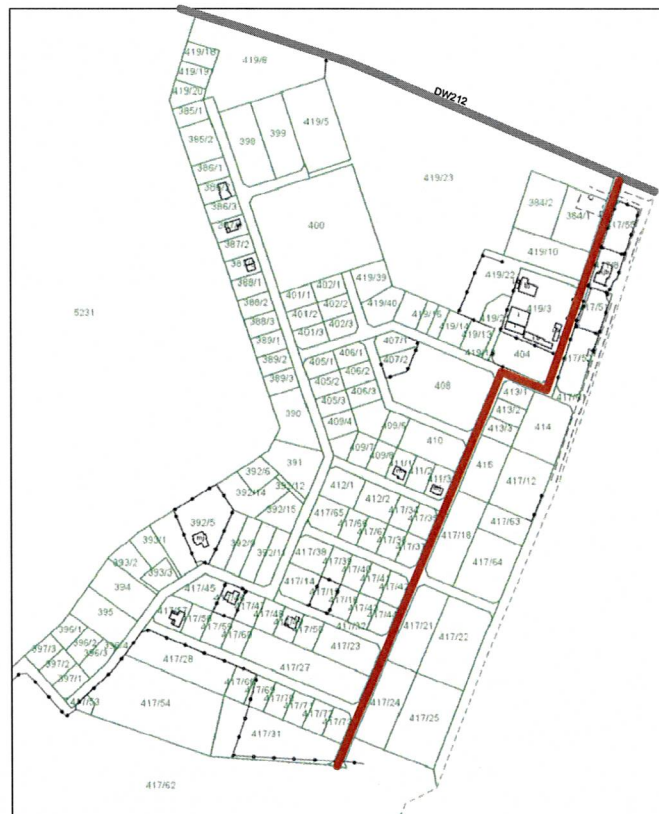
Anna Ewercj

DROGA W NIEŻYWIĘCIU

od drogi wojewódzkiej nr 212 do granicy działki 417/62
nr ewidencyjny działek 416, 417/32 obręb Nieżywieć
długość 875,0m



— przebieg drogi do zaliczenia do dróg gminnych



Przewodniczący Rady Gminy
Anna Duraj
Anna Duraj

Przewodniczący Rady Gminy
Anna Druż

Przewodniczący Rady Gminy
Anna Druż

Przewodniczący Rady Gminy
Anna Druż

RADA GMINY CZŁUCHÓW

IMIENNY WYKAZ GŁOSOWANIA z dnia 16 września 2022 r.

Głosowanie jawne

Liczba uprawnionych do głosowania: 15

Liczba oddanych głosów: 12

Punkt porządku obrad	Przedmiot głosowania	Za	Przeciw	Wstrzymało się
3	w sprawie zaliczenia drogi do kategorii dróg gminnych (Nieżywieć)	12	0	0

Rezultat głosowania: **Przyjęto**

Głosy oddane:

Adam Buza	ZA
Wiesława Chmielewska	ZA
Damian Chojnacki	ZA
Anna Duraj	ZA
Danuta Golonka	ZA
Bogdan Krawczyk	ZA
Jan Mielnik	ZA
Jan Nowak	ZA
Bernadetta Prądzińska	ZA
Andrzej Pyszczek	ZA
Dariusz Sabatowski	ZA
Alina Stolpa	ZA