

# ANALIZA ODDZIAŁYWANIA PLANOWANYCH ELEKTROWNI WIATROWYCH

SKALA 1:25 000

## ZMIANA STUDIUM UWARUNKOWAŃ I KIERUNKÓW ZAGOSPODAROWANIA PRZESTRZENNEGO GMINY CZŁUCHÓW

### Kierunki zagospodarowania przestrzennego

Załącznik 1a do Uchwały Nr IV/36/15 Rady Gminy w Człuchowie z dnia 25 marca 2015 r.

#### OZNACZENIA DOT. ZMIANY STUDIUM

- Granica gminy
- Granice stref
- Wyróżnione strefy**
- Strefa północno-zachodnia o dominującej funkcji ochronnej
- Strefa północna o dominującej funkcji ochronnej
- Strefa wschodnia - wiatrofunkcyjna
- Strefa południowo-wschodnia o dominującej funkcji rolniczej
- Strefa południowa o dominującej funkcji rolniczej
- Strefa zachodnia - wiatrofunkcyjna

- Użytkowanie terenu**
- Tereny zielonostawowe
- Tereny wykorzystywane rolniczo

- Kierunki przeznaczenia terenów**
- Obszary rozwoju zabudowy mieszkaniowej (M)
- Obszary rozwoju zabudowy mieszkaniowo-usługowej (MU)
- Obszary rozwoju zabudowy usługowej (U, UT)
- Obszary rozwoju zabudowy przemysłowej (P)
- Obszary i tereny górnicze (PG)
- Obszary wskazane do zalesień
- Obszary lokalizacji terenów rekreacyjnych (plac zabaw, boiska i placze)
- Obszary lokalizacji cmentarzy
- Tereny cmentarzy istniejących

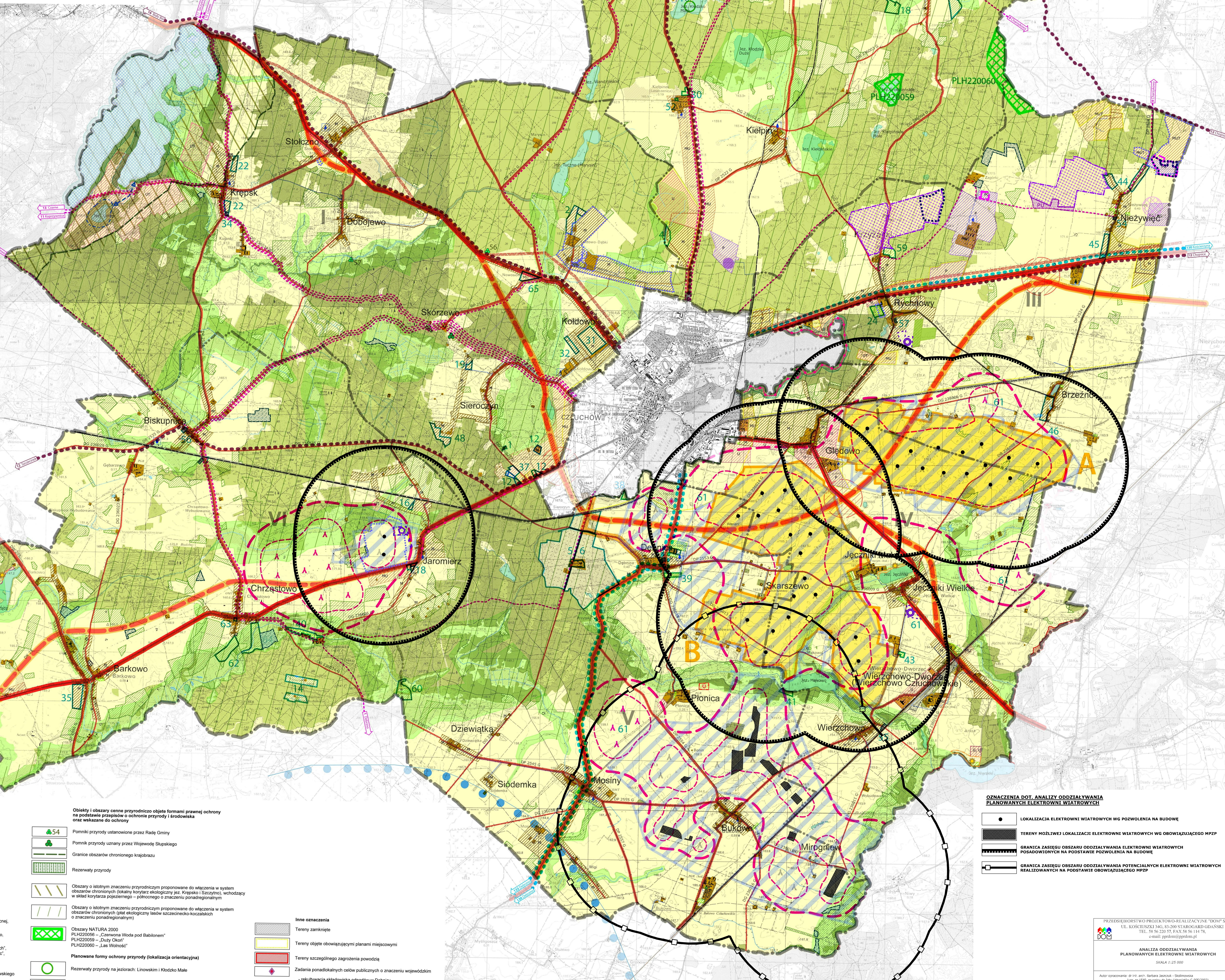
- Lokalne wartości środowiska przyrodniczego**
- Lasy
- Wody powierzchniowe płynące
- Wody powierzchniowe stojące
- Granice zasięgu Głównego Zbiornika Wód Podziemnych - GZWP Nr 127
- Złóża krasy naturalnego
- Strefa 100 m w obrębie obszarów chronionego krajobrazu, w której obowiązuje zakaz lokalizacji obiektów budowlanych
- Doliny, obniżenia terenowe (tereny niskorzędne do zabudowy ze względu na warunki gruntowo-wodne)
- Obszary organiczne (tereny niskorzędne do zabudowy ze względu na warunki gruntowo-wodne)

- Główne elementy infrastruktury technicznej**
- Sieć elektroenergetyczna 110 kV
- Gazociąg wysokiego ciśnienia
- Stacje redukcyjno-pomiarowe na gazociągu wysokiego ciśnienia
- Sieć kanalizacji sanitarnej
- Projektowana sieć kanalizacji sanitarnej
- Wodociąg
- Ujęcia wód
- Składowisko odpadów

- Układ komunikacyjny**
- Projektowane obwodnice
- Projektowane węzły na obwodnicach
- Nadrzędny układ komunikacyjny
- Podstawowy układ komunikacyjny
- Drogi krajowe
- Drogi wojewódzkie
- Drogi powiatowe
- Drogi gminne
- Linia kolejowa
- Międzyregionalne trasy rowerowe: nr 12 - Trasa Zamków Polski Północnej, nr 16 - "Asyzyk Północny"
- Regionalne trasy rowerowe: nr 130 - Koszaryna - Chojnice - Debrno, nr 133 - Człuchów - Debrno
- Ponadlokalne trasy rowerowe: nr 1 - "Szlakiem Komturów Człuchowskich", nr 5 - "Chrobotów", nr 6 - "Głazów Narzutowych", nr 8 - "Dwóch Serc", nr 9 - "Nieszna", nr 10 - "Jagdowa", nr 11 - "Wokół Jezior", nr 13 - "Helmana Konecpolskiego"
- Lokalne trasy rowerowe: Jaromierz - Człuchów, wokół Jeziora Rychnowskiego

- Uwarunkowania planistyczne rozwoju energetyki wiatrowej na obszarze gminy Człuchów**
- Granice miejscowych planów zagospodarowania przestrzennego: A - Nr XLIII/307/10 z dnia 10 marca 2010 r., B - Nr XLIII/308/10 z dnia 10 marca 2010 r.
- Obszary lokalizacji elektrowni wiatrowych wg zmiany Studium uchwalonego Uchwałą Nr XLIII/306/10 z dnia 10 marca 2010 r.
- Granice strefy ochronnej 40 dB
- Granice strefy ochronnej 45 dB
- Lokalizacje turbin wiatrowych w obszarach objętych obowiązującym Studium oraz planami miejscowymi
- Lokalizacje turbin wiatrowych będących przedmiotem zmiany Studium

- Oznaczenia dodane zmianą Studium z 2015 r.:**
- Kierunki zmian w przeznaczeniu terenów:**
- obszary rozwoju zabudowy mieszkaniowej (M)
- obszary rozwoju zabudowy mieszkaniowo-usługowej (MU)
- obszary rozwoju zabudowy usługowej (U)
- obszary rozwoju funkcji gospodarczych (PU)
- obszary prowadzonych poszukiwań i rozpoznania złóż surowców naturalnych docelowo przeznaczone do eksploatacji i zagospodarowania produkcyjno-gospodarczego
- obszary lokalizacji pozostałości urządzeń wytwarzających energię ze źródeł odnawialnych: biogazownia / farma fotowoltaiczna
- obszary lokalizacji terenów rekreacyjnych nad jeziorami
- obszary wskazane do zalesień
- Inne oznaczenia:**
- granice obowiązujących mpzp
- obszary i tereny górnicze
- udokumentowane złoża kopalin
- obszar szczególnego zagrożenia powodzią
- granica strefy 100 m wolna od zabudowy w obrębie OCHK
- lokalny korytarz ekologiczny - zakaz zabudowy wzdłuż cieku, łączącego Jezioro Krępskie z Jeziorami Kory



- Objekty i obszary cenne przyrodniczo-ekologiczne (formy prawnej ochrony na podstawie przepisów o ochronie przyrody i środowiska oraz wskazanie do ochrony)**
- Pomnik przyrody ustanowiony przez Radę Gminy
- Pomnik przyrody uznany przez Wojewodę Śląskiego
- Granice obszarów chronionego krajobrazu
- Rezerwat przyrody
- Obszary o istotnym znaczeniu przyrodniczym proponowane do włączenia w system obszarów chronionych (obszary korytarzy ekologicznych jez. Krępsko i Szczytno), wchodzący w skład korytarza poprzecznego - północnego o znaczeniu ponadregionalnym
- Obszary o istotnym znaczeniu przyrodniczym proponowane do włączenia w system obszarów chronionych (płat ekologiczny lasów szczytno-koczałskich o znaczeniu ponadregionalnym)
- Obszary NATURA 2000: PLH220056 - "Cieniewa Woda pod Babłoniem", PLH220058 - "Dąb Oko", PLH220059 - "Las Wólkowy"
- Planowane formy ochrony przyrody (lokalizacja orientacyjna): Rezerwat przyrody na jeziorach: Linowski i Kłodzko Małe
- Użytki ekologiczne: "Wysep na jeziorze Krępsko"

- Inne oznaczenia:**
- Tereny zamknięte
- Tereny objęte obowiązującymi planami miejscowymi
- Tereny szczególnego zagrożenia powodzią
- Zadania ponadlokalnych celów publicznych o znaczeniu wojewódzkim: rekultywacja składowiska odpadów w Debnicy
- Popływanie rozpraszanie wiatru do zmiany Studium wraz z numerami zgodnymi z tabelą

- OZNACZENIA DOT. ANALIZY ODDZIAŁYWANIA PLANOWANYCH ELEKTROWNI WIATROWYCH**
- LOKALIZACJA ELEKTROWNI WIATROWYCH WG POZWOLENIA NA BUDOWĘ
- TERENY MOŻLIWEJ LOKALIZACJI ELEKTROWNI WIATROWYCH WG OBLIGUJĄCEGO MPZP
- GRANICA ZASIĘGU OBSZARU ODDZIAŁYWANIA ELEKTROWNI WIATROWYCH POSADZONYCH NA PODSTAWIE POZWOLENIA NA BUDOWĘ
- GRANICA ZASIĘGU OBSZARU ODDZIAŁYWANIA POTENCJALNYCH ELEKTROWNI WIATROWYCH REALIZOWANYCH NA PODSTAWIE OBLIGUJĄCEGO MPZP