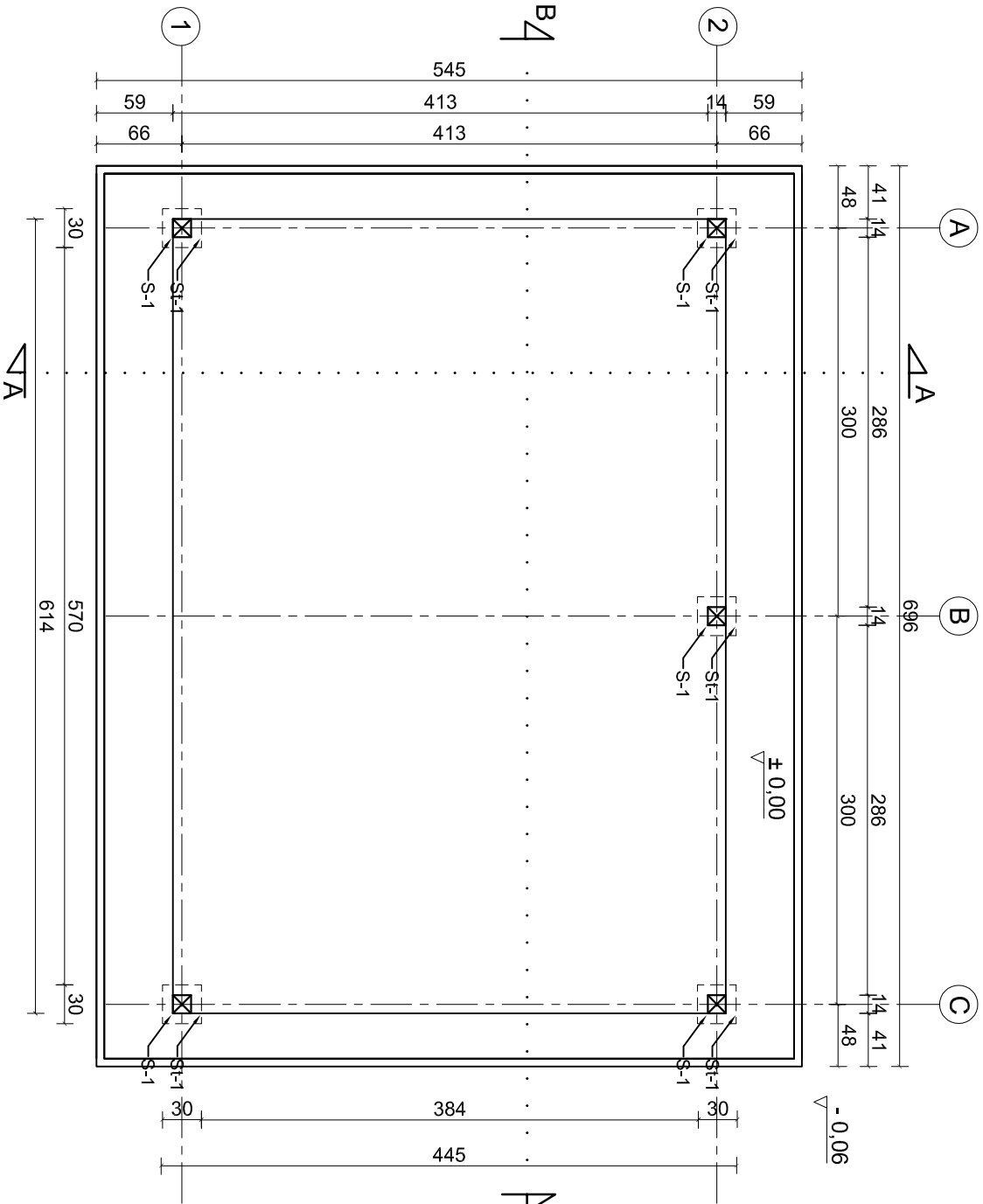
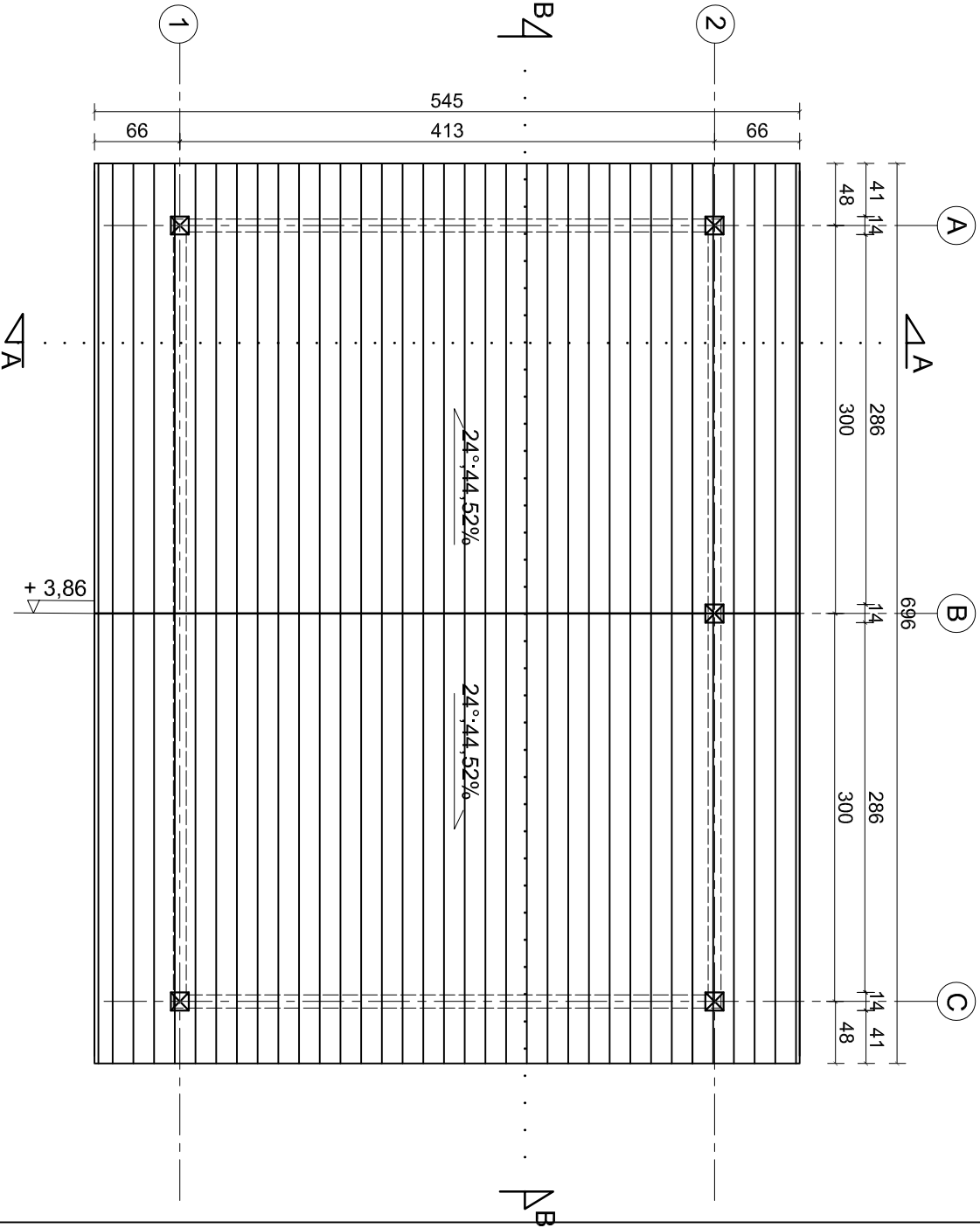


RZUT PRZYZIEMIĄ skala 1:50



RZUT DACHU skala 1:50



St-1: stopa fundamentowa 30x30cm, wys. 80cm,
wykonana z betonu klasy C16/20. Izolacja gruntu
jącą masą bitumiczną.

Stopę fundamentową należy posadzić na warstwie
chudego betonu klasy C8/10 grubości 10cm.

Powierzchnia zabudowy: 26,22 m²

CONCRETE		Data opracowania: Wrzesień 2020 r.	
pracownia projektów budowlanych		Branża: Architektura/Konstrukcja	
Inwestor: Gmina Człuchów ul. Szczecińska 33 77-300 Człuchów		Adres inwestycji: dz. nr 63/22 obręb Jarominie 77-300 Człuchów	
Nazwa inwestycji: Budowa dwóch wlat. drewnianych wraz z elementami malej architektury i grillarni oraz utwardzenia z kosiółki brukowej			
Projektant:	Nr uprawnień:	Podpis:	
mgr inż. Ewa Zagórska	POM/0353/POOK/12		
inż. Sandra Studniak			
Nazwa rysunku: Rzut przyziemia, rzut dachu		Skala: 1:50	Nr rys.: A-1