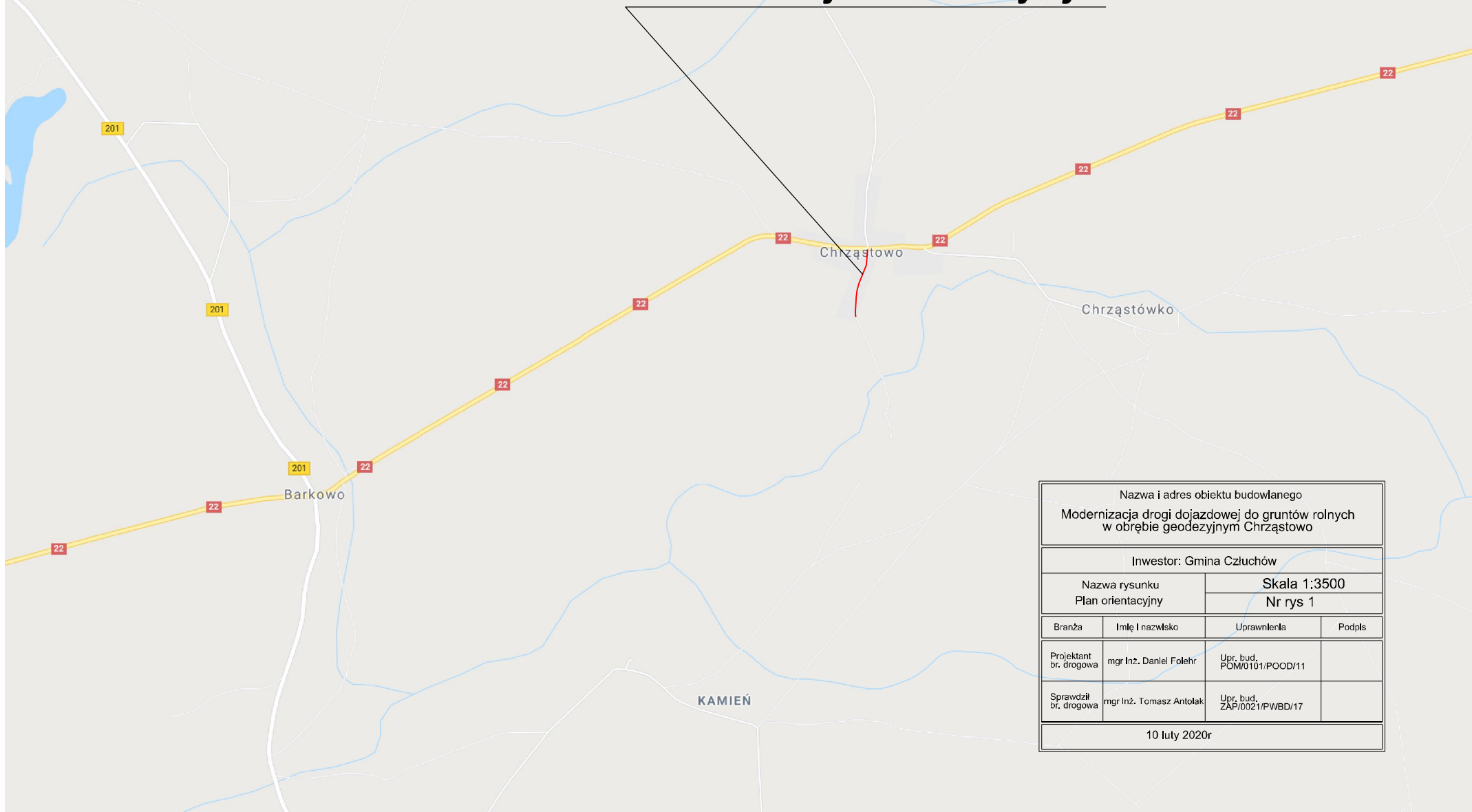


Lokalizacja inwestycji



Nazwa i adres obiektu budowlanego Modernizacja drogi dojazdowej do gruntów rolnych w obrębie geodezyjnym Chrzastowo			
Inwestor: Gmina Człuchów			
Nazwa rysunku Plan orientacyjny		Skala 1:3500 Nr rys 1	
Branża	Imię i nazwisko	Uprawnienia	Podpis
Projektant br. drogowa	mgr Inż. Daniel Folehr	Upr. bud. POM/0101/POOD/11	
Sprawdził br. drogowa	mgr Inż. Tomasz Antolak	Upr. bud. ZAP/0021/PWBD/17	
10 luty 2020r			