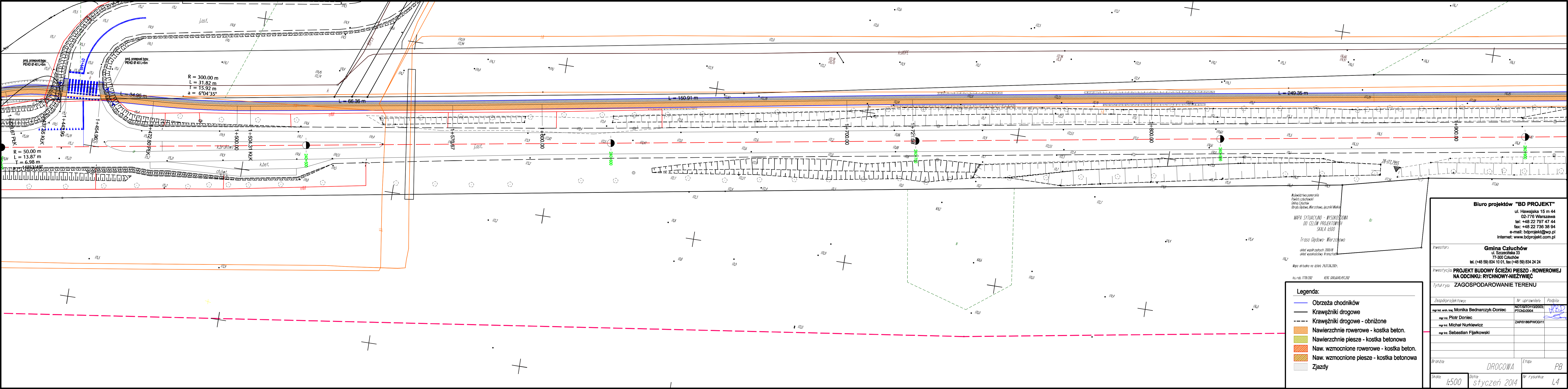


Inwestor: **Gmina Człuchów**
ul. Szczecińska 33
77-300 Człuchów
tel. (+48 59) 834 10 01, fax (+48 59) 834 24 24

Tytuł rys: ZAGOSPODAROWANIE TERENU

Branża:	DROGOWA	Etap:	PR
---------	---------	-------	----

Skala: 1:500	Data: styczeń 2014	Nr rysunku: 1.3
-----------------	-----------------------	--------------------



Wzrost i wysokość pomiarów
Punkty czworokątne
Odcinki czworokątne
Odcinki czworokątne
Trasa Główna - Wierzbowa
Układ wózków podanych 2000/18
Układ wysokościowy Krasznik
Mapa aktualna na dzień 24.01.2020r.

ks. rob. 17/18/2002 KRS: 0000000000000000

- Legenda:**
- Obrzeża chodników
 - Krawężniki drogowe
 - Krawężniki drogowe - obniżone
 - Nawierzchnie rowerowe - kostka beton.
 - Nawierzchnie piesze - kostka betonowa
 - Naw. wzmocnione rowerowe - kostka beton.
 - Naw. wzmocnione piesze - kostka betonowa
 - Zjazdy

Biuro projektów "BD PROJEKT"
ul. Hawajska 15 m 44
02-776 Warszawa
tel: +48 22 797 47 44
fax: +48 22 736 38 94
e-mail: bdprojekt@wp.pl
internet: www.bdprojekt.com.pl

Investor:
Gmina Człuchów
ul. Szczecińska 33
77-300 Człuchów
tel. (+48 59) 834 10 01, fax (+48 59) 834 24 24

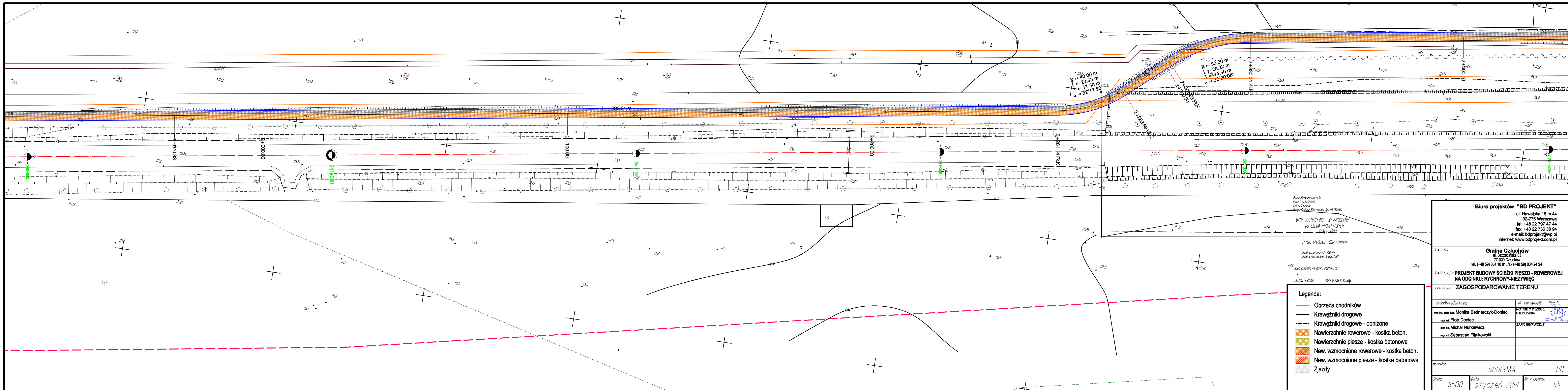
Investycja: **PROJEKT BUDOWY ŚCIEŻKI PIESZO - ROWEROWEJ
NA ODCINKU: RYCHNOWY-NIEŻYWIĘĆ**

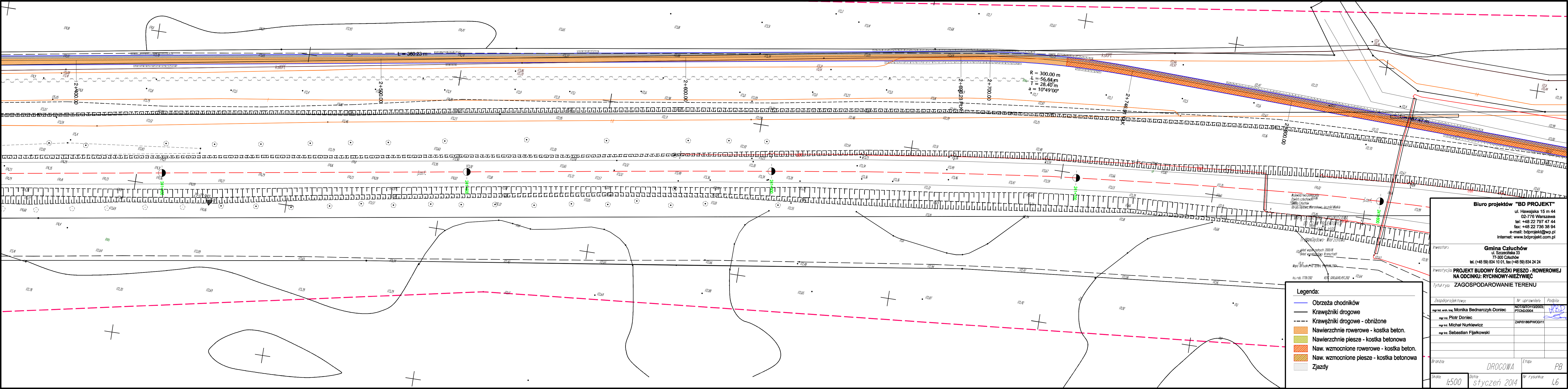
Tytuł rys: **ZAGOSPODAROWANIE TERENU**

Zespół projektowy:	Nr uprawnień:	Podpis:
mgr inż. arch. inż. Monika Bednarczyk-Doniec	NO1/SIT0113/2003; PTCHD/2004	
mgr inż. Piotr Doniec		
mgr inż. Michał Nurkiewicz	ZAP/0186/PWOD/11	
mgr inż. Sebastian Fijałkowski		

Brzoza: **DROGOWA** **Etap:** **PB**

Skala: **1:500** **Data:** **styczeń 2014** **Nr rysunku:** **1.4**





- Legenda:**
- Obrzeża chodników
 - Krawężniki drogowe
 - Krawężniki drogowe - obniżone
 - Nawierzchnie rowerowe - kostka beton.
 - Nawierzchnie piesze - kostka betonowa
 - Naw. wzmocnione rowerowe - kostka beton.
 - Naw. wzmocnione piesze - kostka betonowa
 - Zjazdy

Biuro projektów "BD PROJEKT"
ul. Hawajska 15 m 44
02-776 Warszawa
tel: +48 22 797 47 44
fax: +48 22 736 38 94
e-mail: bdprojekt@wp.pl
internet: www.bdprojekt.com.pl

Investor:
Gmina Człuchów
ul. Szczecińska 33
77-300 Człuchów
tel. (+48 59) 834 10 01, fax (+48 59) 834 24 24

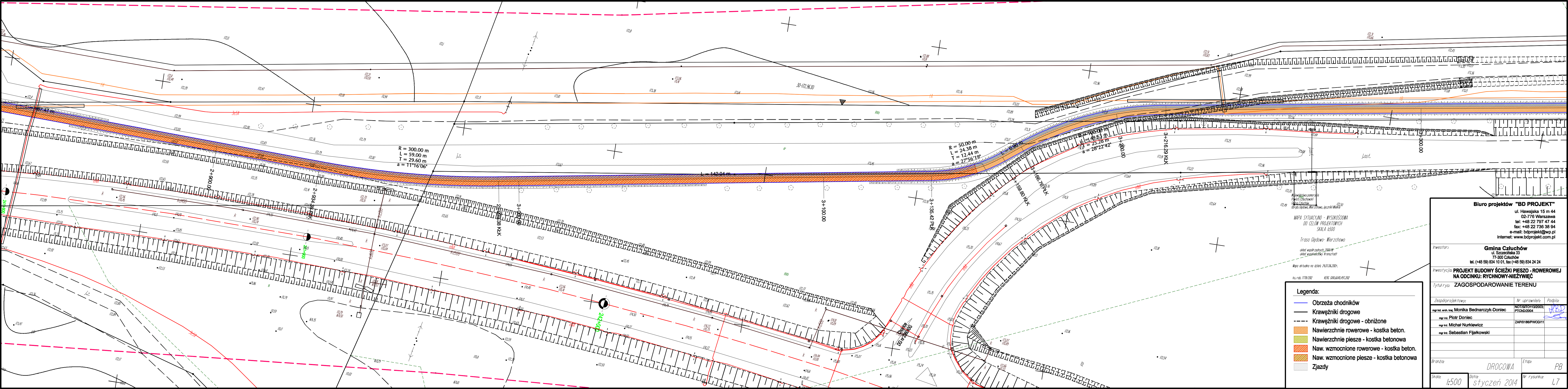
Investycja: **PROJEKT BUDOWY ŚCIEŻKI PIESZO - ROWEROWEJ NA ODCINKU: RYCHNOWY-NIEZIWIĘĆ**

Tytuł rys: **ZAGOSPODAROWANIE TERENU**

Zespół projektowy:	Nr uprawnień:	Podpis:
mgr inż. arch. kraj. Monika Bednarczyk-Doniec	NOT/SIT0113/2003; PTGHD/2004	
mgr inż. Piotr Doniec		
mgr inż. Michał Nurkiewicz	ZAP/0186/PWOD/11	
mgr inż. Sebastian Fijałkowski		

Brzoza: **DROGOWA** **Etap:** **PB**

Skala: **1:500** **Data:** **styczeń 2014** **Nr rysunku:** **1.6**



R = 300.00 m
L = 59.00 m
T = 29.60 m
a = 11°16'06"

R = 50.00 m
L = 24.38 m
T = 12.44 m
a = 27°56'19"

L = 49.53 m
T = 25.28 m
a = 28°22'42"

MAPA SYTUACYJNO - WYSOKOŚCIOWA
DO CELÓW PROJEKTOWYCH
SKALA 1:500
Trasa Główna - Wierzbowa
Układ wodny: rzeki, 2000 m
Układ wysokościowy: Krasztadt
Mapa aktualna na dzień: 24.01.06.2007.
ks. rob. 1778/2002 KENG: G08.66.01.01.2002

- Legenda:**
- Obrzeża chodników
 - Krawężniki drogowe
 - Krawężniki drogowe - obniżone
 - Nawierzchnie rowerowe - kostka beton.
 - Nawierzchnie piesze - kostka betonowa
 - Naw. wzmocnione rowerowe - kostka beton.
 - Naw. wzmocnione piesze - kostka betonowa
 - Zjazdy

Biuo projektów "BD PROJEKT"
ul. Hawajska 15 m 44
02-776 Warszawa
tel: +48 22 797 47 44
fax: +48 22 736 38 94
e-mail: bdprojekt@wp.pl
internet: www.bdprojekt.com.pl

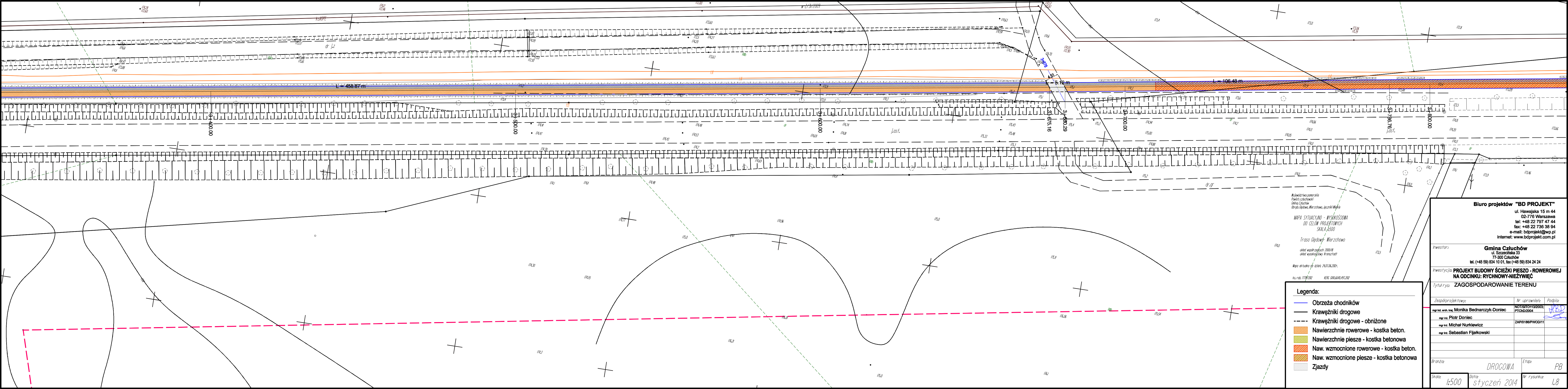
Investor: **Gmina Człuchów**
ul. Szczecińska 33
77-300 Człuchów
tel. (+48 59) 834 10 01, fax (+48 59) 834 24 24

Investycja: **PROJEKT BUDOWY ŚCIEŻKI PIESZO - ROWEROWEJ
NA ODCINKU: RYCHNOWY-NIEZWIĘĆ**

Tytuł rys: **ZAGOSPODAROWANIE TERENU**

Zespół projektowy:	Nr uprawnień:	Podpis:
mgr inż. arch. Monika Bednarczyk-Doniec	NOT/SIT/113/2003; PTGHD/2004	
mgr inż. Piotr Doniec		
mgr inż. Michał Nurkiewicz	ZAP/0186/PWOD/11	
mgr inż. Sebastian Fijałkowski		

Brzoza:	DROGOWA	Etap:	PB
Skala:	1:500	Data:	styczeń 2014
		Nr rysunku:	1.7



Województwo pomorskie
Powiat człuchowski
Gmina Człuchów
Obręb: Główna, Wierzbowa, Wierzbowa Mała

MAPA SYTUACYJNO - WYSOKOŚCIOWA
DO CELÓW PROJEKTOWYCH
SKALA 1:500

Trasa Główna - Wierzbowa

Układ wodny: 2000/18
Układ wysokościowy: 2000/18

Mapa aktualna do: 24.01.2014r.

ks. rob. 1779/2012 KRS: 0000000000000000

- Legenda:**
- Obrzeża chodników
 - Krawężniki drogowe
 - Krawężniki drogowe - obniżenie
 - Nawierzchnie rowerowe - kostka beton.
 - Nawierzchnie piesze - kostka betonowa
 - Naw. wzmocnione rowerowe - kostka beton.
 - Naw. wzmocnione piesze - kostka betonowa
 - Zjazdy

Biuo projektów "BD PROJEKT"
ul. Hawajska 15 m 44
02-776 Warszawa
tel: +48 22 797 47 44
fax: +48 22 736 38 94
e-mail: bdprojekt@wp.pl
internet: www.bdprojekt.com.pl

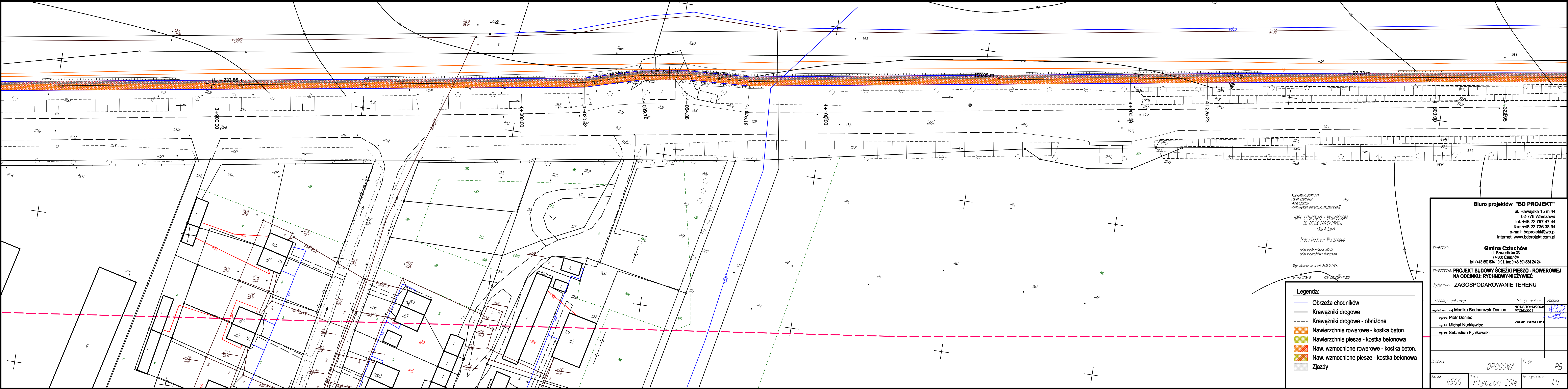
Investor:
Gmina Człuchów
ul. Szczecińska 33
77-300 Człuchów
tel. (+48 59) 834 10 01, fax (+48 59) 834 24 24

Investycja:
**PROJEKT BUDOWY ŚCIEŻKI PIESZO - ROWEROWEJ
NA ODCINKU: RYCHNOWY-NIEŻYWIĘĆ**

Tytuł rys:
ZAGOSPODAROWANIE TERENU

Zespół projektowy:	Nr uprawnień:	Podpis:
mgr inż. arch. kraj. Monika Bednarczyk-Doniec mgr inż. Piotr Doniec mgr inż. Michał Nurkiewicz mgr inż. Sebastian Fijałkowski	NO7/SIT0113/2003; PTCHD/2004 ZAP/0186/PWOD/11	

Branoza:	DROGOWA	Etap:	PB
Skala:	1:500	Data:	styczeń 2014
		Nr rysunku:	1.8



Wzrostki i pomiar składowy
Plan sytuacyjny
Droga: Główna, Wierzbowa, Węzłowa Włókna
Mapa sytuacyjno - wysokościowa
DO CELÓW PROJEKTOWYCH
SKALA 1:500
Trasa Główna - Wierzbowa
Układ wysokościowy 2000/9
Układ wysokościowy Krakowski
Mapa aktualna na dzień: 24.01.2014 r.

Legenda:

- Obrzeża chodników
- Krawężniki drogowe
- Krawężniki drogowe - obniżenie
- Nawierzchnie rowerowe - kostka beton.
- Nawierzchnie piesze - kostka betonowa
- Naw. wzmocnione rowerowe - kostka beton.
- Naw. wzmocnione piesze - kostka betonowa
- Zjazdy

Biuro projektów "BD PROJEKT"
ul. Hawajska 15 m 44
02-776 Warszawa
tel: +48 22 797 47 44
fax: +48 22 736 38 94
e-mail: bdprojekt@wp.pl
internet: www.bdprojekt.com.pl

Investor: **Gmina Człuchów**
ul. Szczecińska 33
77-300 Człuchów
tel. (+48 59) 834 10 01, fax (+48 59) 834 24 24

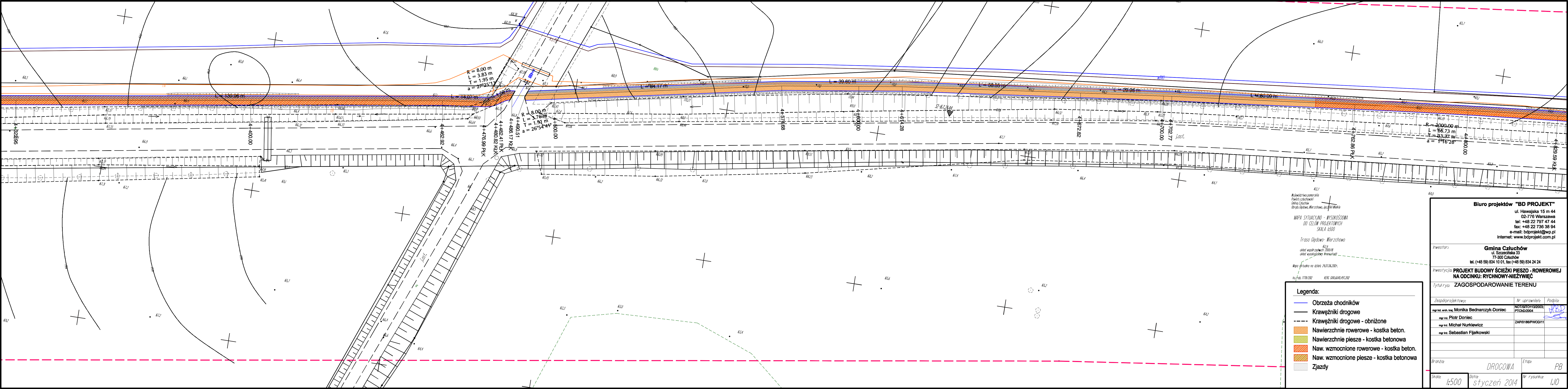
Investycja: **PROJEKT BUDOWY ŚCIEŻKI PIESZO - ROWEROWEJ
NA ODCINKU: RYCHNOWY-NIEŻYWIĘC**

Tytuł rys: **ZAGOSPODAROWANIE TERENU**

Zespół projektowy:	Nr uprawnień:	Podpis:
mgr inż. arch. Monika Bednarczyk-Doniec	NOT/SIT/113/2003; PTCHD/2004	
mgr inż. Piotr Doniec		
mgr inż. Michał Nurkiewicz	ZAP/0186/PWOD/11	
mgr inż. Sebastian Fijałkowski		

Brano: **DROGOWA** Etap: **PB**

Skala: **1:500** Data: **styczeń 2014** Nr rysunku: **1.9**



Wzrost i ciężar ciała
Prawo jazdy
Dane osobowe
Dane adresowe
Dane kontaktowe
Dane rodzinne
Dane zawodowe
Dane zdrowotne
Dane oświatowe
Dane o zatrudnieniu
Dane o dochodach
Dane o wydatkach
Dane o majątku
Dane o zobowiązaniach
Dane o innych sprawach

- Legenda:**
- Obrzeża chodników
 - Krawężniki drogowe
 - Krawężniki drogowe - obniżone
 - Nawierzchnie rowerowe - kostka beton.
 - Nawierzchnie piesze - kostka betonowa
 - Naw. wzmocnione rowerowe - kostka beton.
 - Naw. wzmocnione piesze - kostka betonowa
 - Zjazdy

Biuro projektów "BD PROJEKT"
ul. Hawajska 15 m 44
02-776 Warszawa
tel: +48 22 797 47 44
fax: +48 22 736 38 94
e-mail: bdprojekt@wp.pl
internet: www.bdprojekt.com.pl

Investor:
Gmina Człuchów
ul. Szczecińska 33
77-300 Człuchów
tel. (+48 59) 834 10 01, fax (+48 59) 834 24 24

Investycja:
**PROJEKT BUDOWY ŚCIEŻKI PIESZO - ROWEROWEJ
NA ODCINKU: RYCHNOWY-NIEŻYWIĘĆ**

Tytuł rys:
ZAGOSPODAROWANIE TERENU

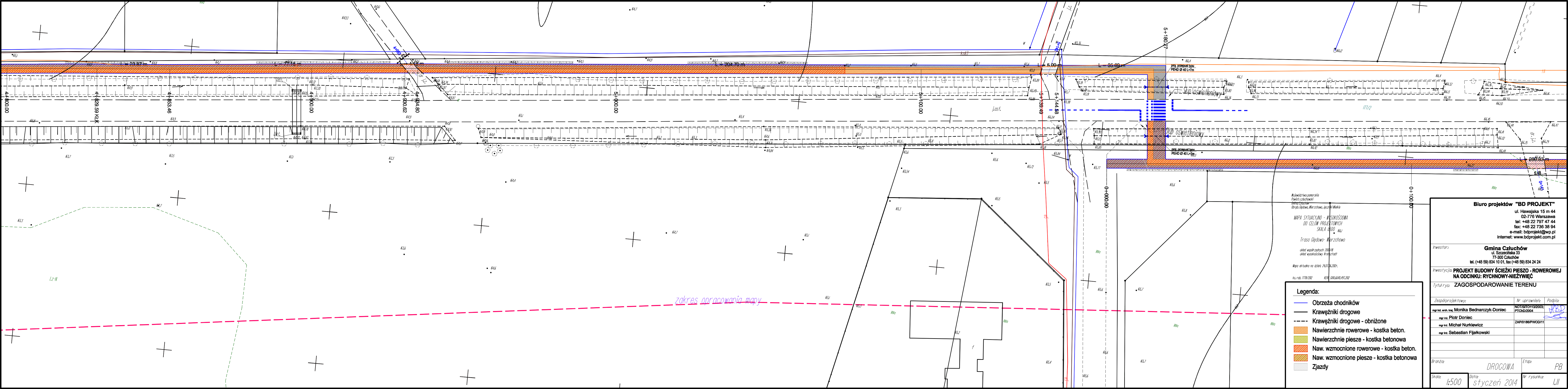
Zespół projektowy:	Nr uprawnień:	Podpis:
mgr inż. arch. kraj. Monika Bednarczyk-Doniec	NO/7870/13/2003; PTGHD/2004	
mgr inż. Piotr Doniec		
mgr inż. Michał Nurkiewicz	ZAP/0186/PWOD/11	
mgr inż. Sebastian Fijałkowski		

Bransza:
DROGOWA

Skala:
1:500

Data:
styczeń 2014

Nr rysunku:
1.10



Województwo pomorskie
Powiat człuchowski
Gmina Człuchów
Droga: Główna, Warszawska, Łęczyńska, Włocławska

MAPA SYTUACYJNO - WYSOKOŚCIOWA
DO CELÓW PROJEKTOWYCH
SKALA 1:500

Trasa Główna - Warszawska

Układ osi drogi 200/18
Układ wysokościowy krajowy

Mapa aktualna na dzień 24.07.2020r.

ks. rob. 1778/2020 KTM 000.66.40.01.202

Legenda:

- Obrzeża chodników
- Krawężniki drogowe
- Krawężniki drogowe - obniżone
- Nawierzchnie rowerowe - kostka beton.
- Nawierzchnie piesze - kostka betonowa
- Naw. wzmocnione rowerowe - kostka beton.
- Naw. wzmocnione piesze - kostka betonowa
- Zjazdy

Biuro projektów "BD PROJEKT"
ul. Hawajska 15 m 44
02-776 Warszawa
tel: +48 22 797 47 44
fax: +48 22 736 38 94
e-mail: bdprojekt@wp.pl
internet: www.bdprojekt.com.pl

Investor: **Gmina Człuchów**
ul. Szczecińska 33
77-300 Człuchów
tel. (+48 59) 834 10 01, fax (+48 59) 834 24 24

Investycja: **PROJEKT BUDOWY ŚCIEŻKI PIESZO - ROWEROWEJ
NA ODCINKU: RYCHNOWY-NIEŻYWIĘĆ**

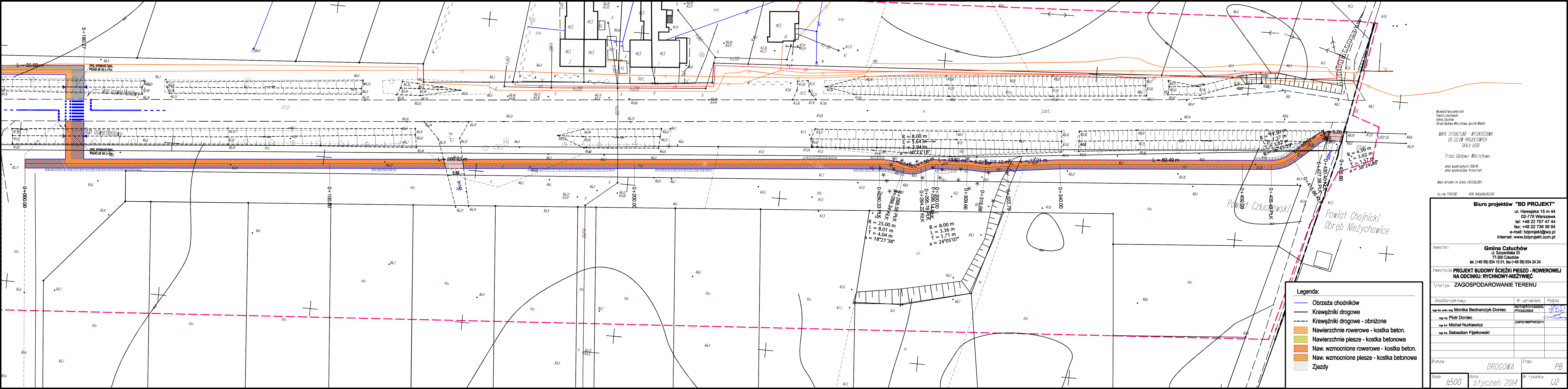
Tytuł rys: **ZAGOSPODAROWANIE TERENU**

Zespół projektowy:	Nr uprawnień:	Podpis:
mgr inż. arch. kraj. Monika Bednarczyk-Doniec	NO7/S10113/2003; PTCHD/2004	
mgr inż. Piotr Doniec		
mgr inż. Michał Nurkiewicz	ZAP/0186/PWOD/11	
mgr inż. Sebastian Fijałkowski		

Branoza: **DROGOWA** Etap: **PB**

Skala: **1:500** Data: **styczeń 2014** Nr rysunku: **1.11**

zakres opracowania mapy



Wykaz miejscowości w powiecie
Powiat Człuchowski
Obrzeża Główna, Wierchowa, Wierchowa, Wierchowa
MAPA SYTUACYJNO - WYSOKOŚCIOWA
DO CELÓW PROJEKTOWYCH
SKALA 1:500
Trasa Główna - Wierchowa
Układ współrzędnych 2000/08
Układ wysokościowy Transzacht
Mapa aktualna na dzień 24.07.2007.
K.s. rad. 7778/2002 KERG. 001464/01.97.2002

- Legenda:
- Obrzeża chodników
 - Krawężniki drogowe
 - Krawężniki drogowe - obniżone
 - Nawierzchnie rowerowe - kostka beton.
 - Nawierzchnie piesze - kostka betonowa
 - Naw. wzmacnione rowerowe - kostka beton.
 - Naw. wzmacnione piesze - kostka betonowa
 - Zjazdy

Biuro projektów "BD PROJEKT"
ul. Hawajska 15 m 44
02-776 Warszawa
tel.: +48 22 797 47 44
fax: +48 22 736 38 94
e-mail: bdprojekt@wp.pl
internet: www.bdprojekt.com.pl

Inwestor: **Gmina Człuchów**
ul. Szczecińska 33
77-300 Człuchów
tel.: (+48 59) 834 10 01, fax: (+48 59) 834 24 24

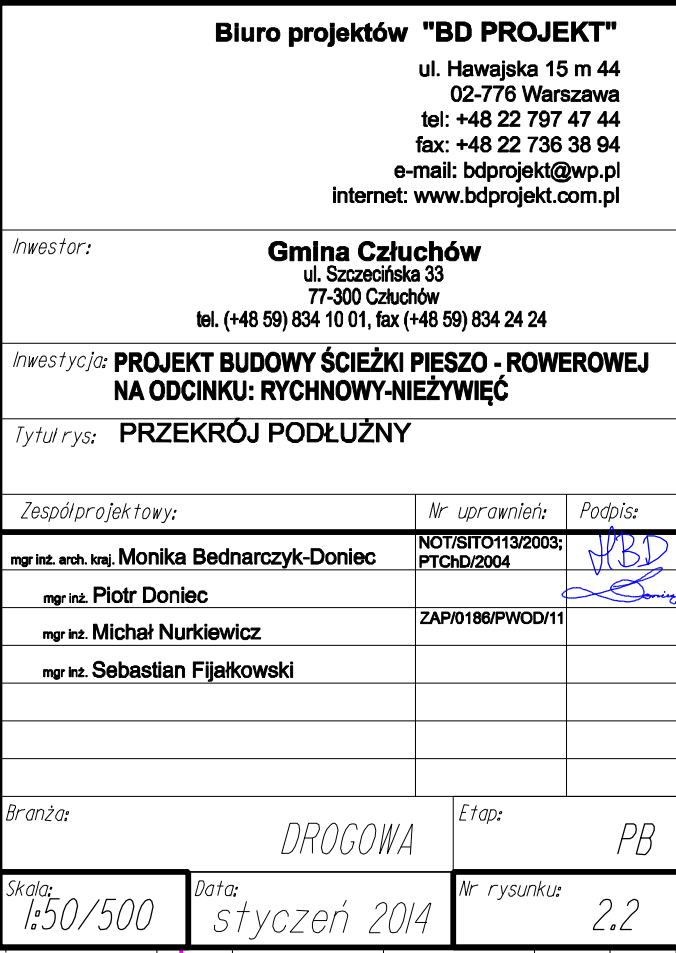
Inwestycja: **PROJEKT BUDOWY ŚCIEŻKI PIESZO - ROWEROWEJ
NA ODCINKU: RYCHNOWY-NIEŻYWIEĆ**

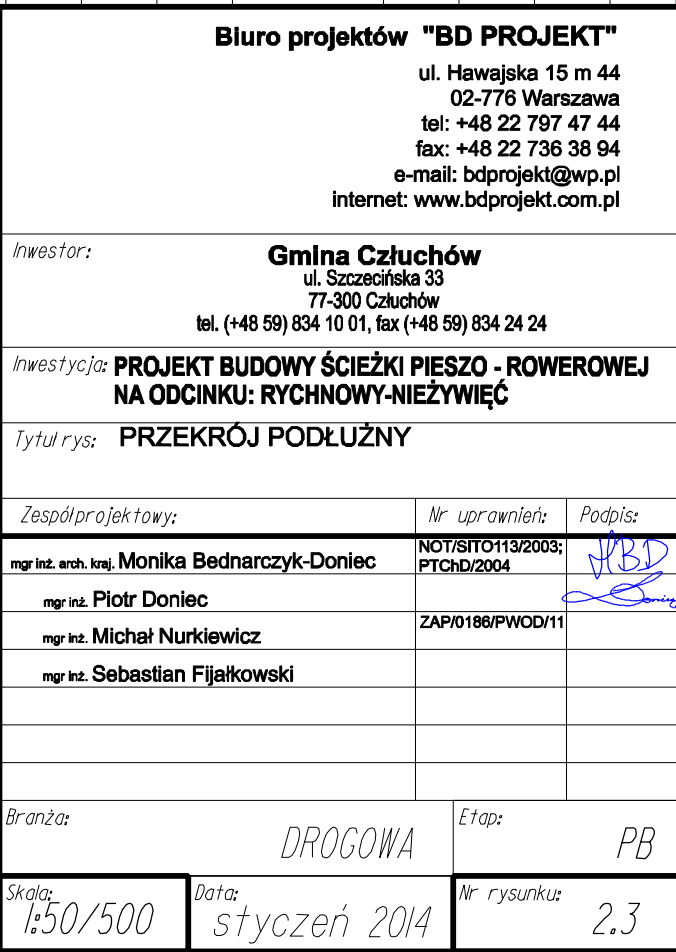
Tytuł rys.: **ZAGOSPODAROWANIE TERENU**

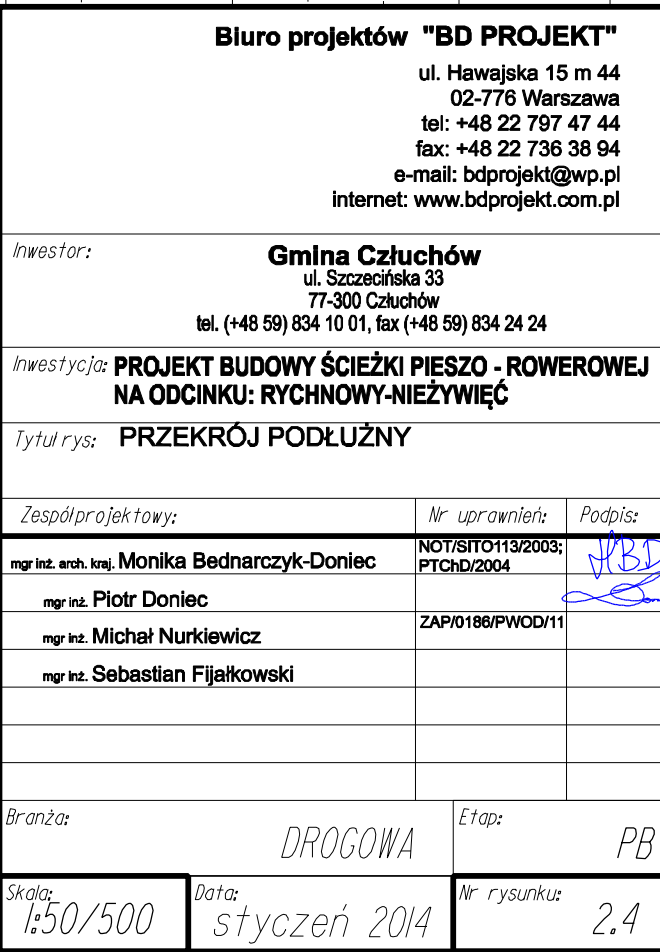
Zespół projektowy:	Nr uprawnień:	Podpis:
mgr inż. arch. kraj. Monika Bednarczyk-Doniec	N07/S10/113/2003; PTCHD/2004	[signature]
mgr inż. Piotr Doniec		
mgr inż. Michał Nurkiewicz	ZAP/0186/PWOD/11	
mgr inż. Sebastian Fijałkowski		

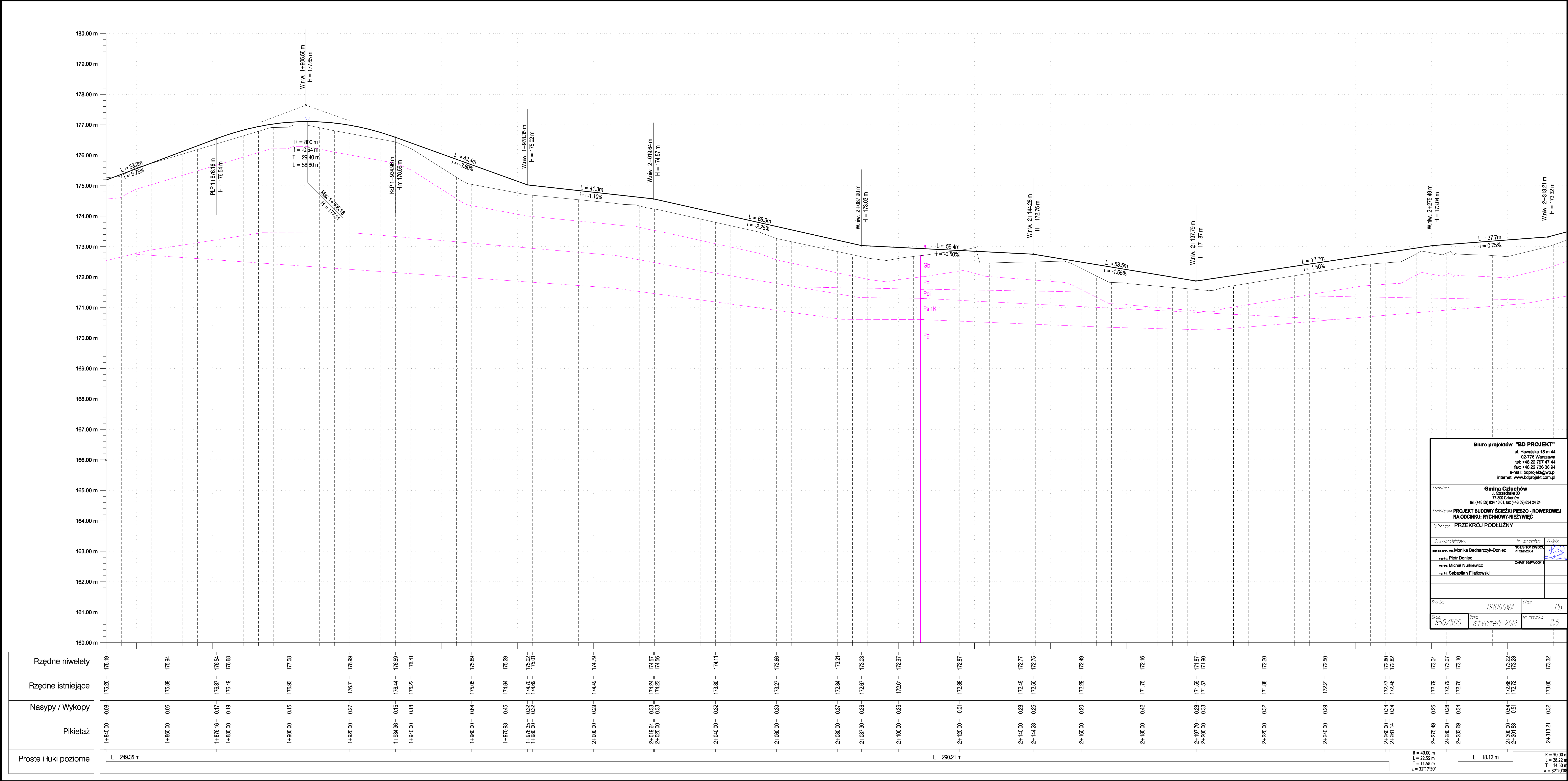
Branża: **DROGOWA** Etap: **PB**

Skala: **1:500** Data: **styczeń 2014** Nr rysunku: **1.12**

[illegible]

[illegible]

[illegible]



Biuro projektów "BD PROJEKT"
ul. Hawajska 15 m 44
02-776 Warszawa
tel: +48 22 797 47 44
fax: +48 22 736 36 94
e-mail: bdprojekt@gwp.pl
internet: www.bdprojekt.com.pl

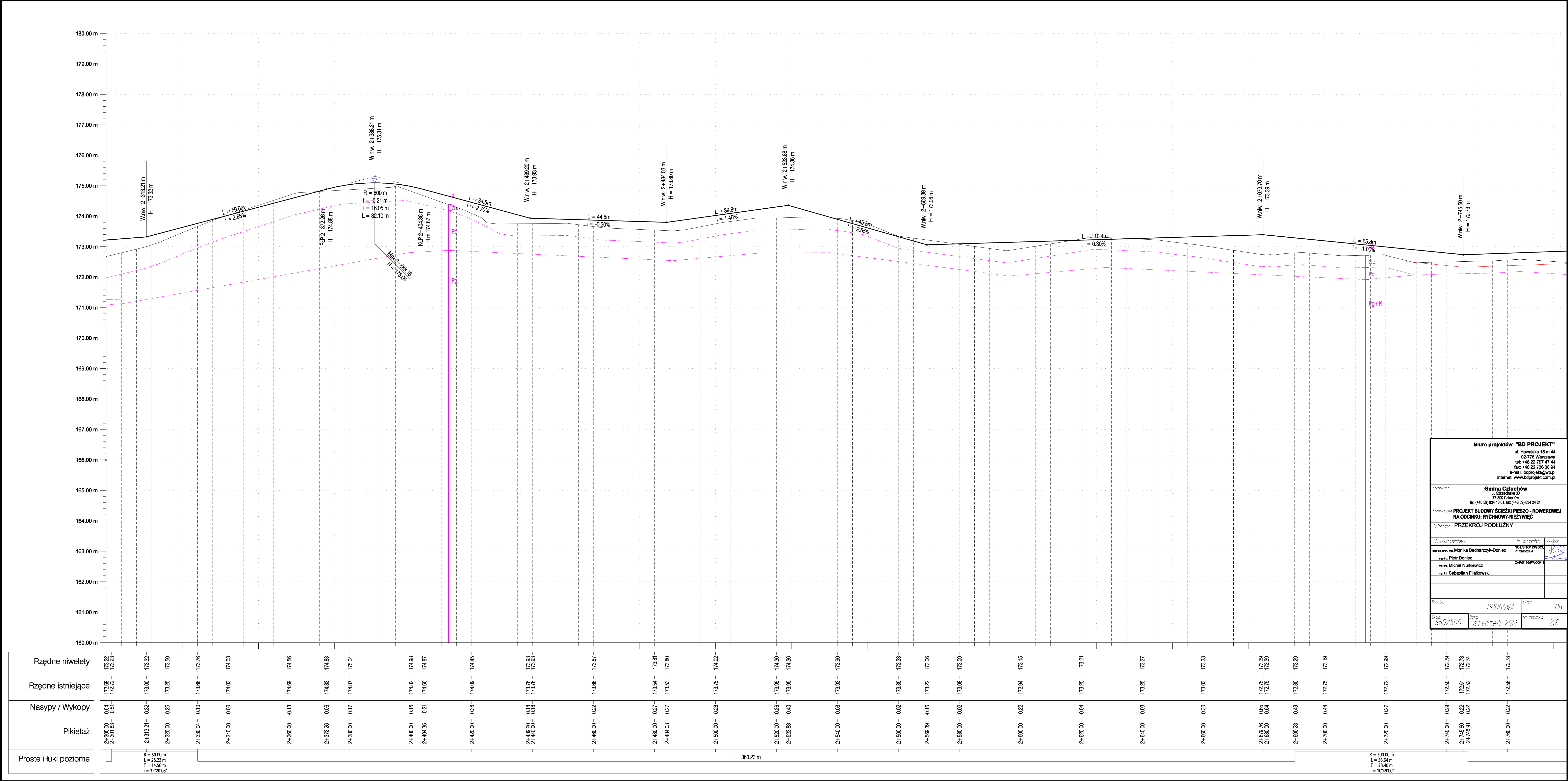
Gmina Czuchów
ul. Szczerboka 33
07-300 Cielistów
tel. (+48 59) 834 10 01, fax (+48 59) 834 24 24

**PROJEKT BUDOWY ŚCIEŻKI PIESZO - ROWEROWEJ
NA ODCINKU: RYCHNOWY-NIEZYSZYC**

PRZESZKÓŁY PODŁUŻNY

Zespół projektowy:	Nr uprawnień:	Podpis:
mgr inż. Monika Bednarczyk-Donec	02/01/01/02/0001	PTC02/0001
mgr inż. Piotr Donec		
mgr inż. Michał Nurkiewicz	24P0100P/0001/11	
mgr inż. Sebastian Fijałkowski		

Bransz:	Etapa:
DROGOWA	PB
Skala: 1:50/500	Data: styczeń 2014
	Nr rysunku: 2.5



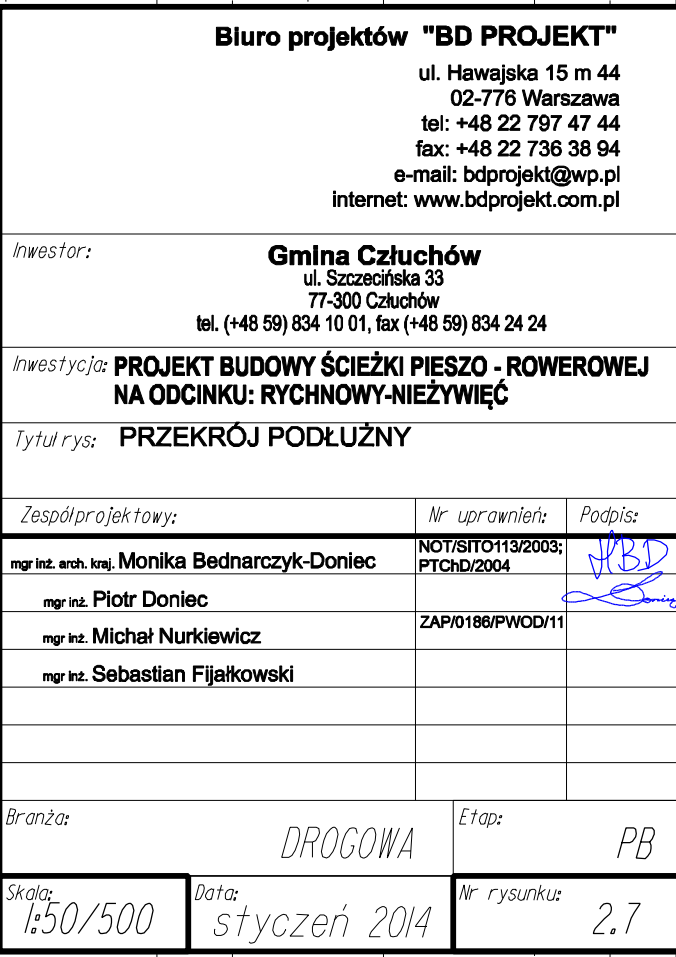
Biuro projektów "BD PROJEKT"
ul. Hawajska 15 m 44
02-776 Warszawa
tel: +48 22 797 47 44
fax: +48 22 736 36 94
e-mail: bdprojekt@wp.pl
internet: www.bdprojekt.com.pl

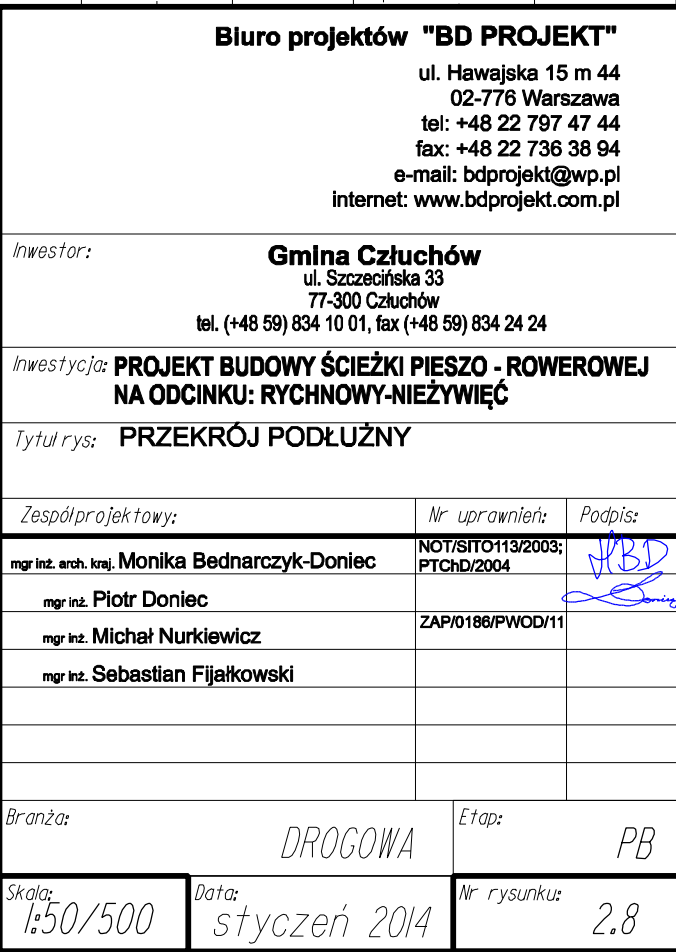
Investor:
Gmina Czuchów
ul. Szczerboka 33
27-300 Czeków
tel. (+48 59) 834 10 01, fax (+48 59) 834 24 24

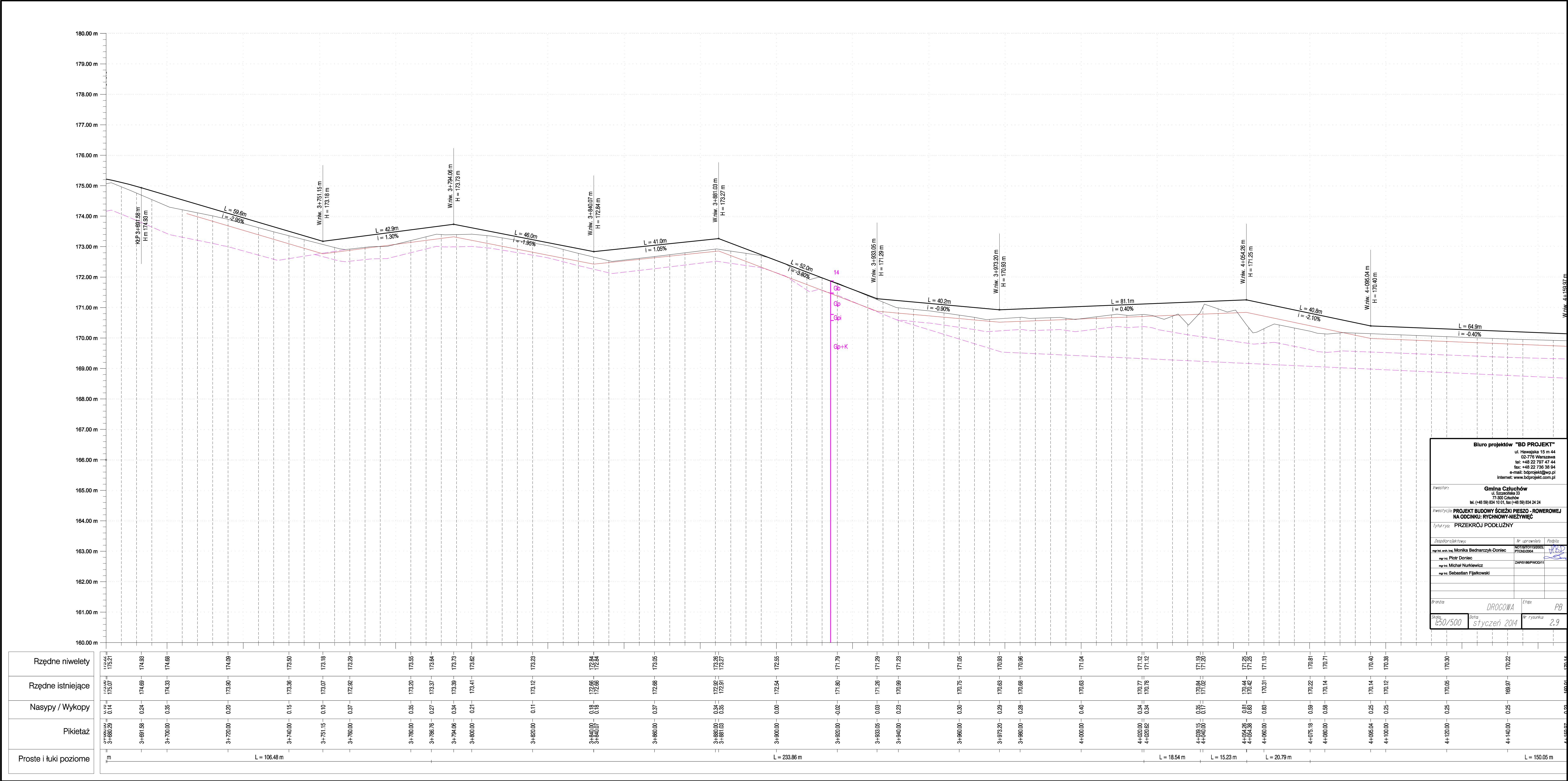
Investycja: PROJEKT BUDOWY ŚCIEŻKI PIESZO - ROWEROWEJ
NA ODCINKU: RYCHNOWY-NIEZYSZYC
Tytuł rys: PRZESZKÓJ PODŁUŻNY

Zespół projektowy:	Nr uprawnień:	Podpis:
mgr inż. inż. Monika Bednarczyk-Doniec	ND78101132003	
mgr inż. Piotr Doniec	PTC002004	
mgr inż. Michał Nurkiewicz	ZAP0180PW0011	
mgr inż. Sebastian Fijałkowski		

Bransza:	Etapa:
DROGOWA	PB
Skala: 1:50/500	Data: styczeń 2014
Nr rysunku:	2.6

[illegible]

[illegible]



Biuro projektów "BD PROJEKT"
ul. Hawajska 15 m 44
02-776 Warszawa
tel: +48 22 797 47 44
fax: +48 22 736 38 94
e-mail: bdprojekt@wp.pl
internet: www.bdprojekt.com.pl

Inwestor:
Gmina Czuchów
ul. Szczerboka 33
77-300 Czapów
tel. (+48 59) 834 10 01, fax (+48 59) 834 24 24

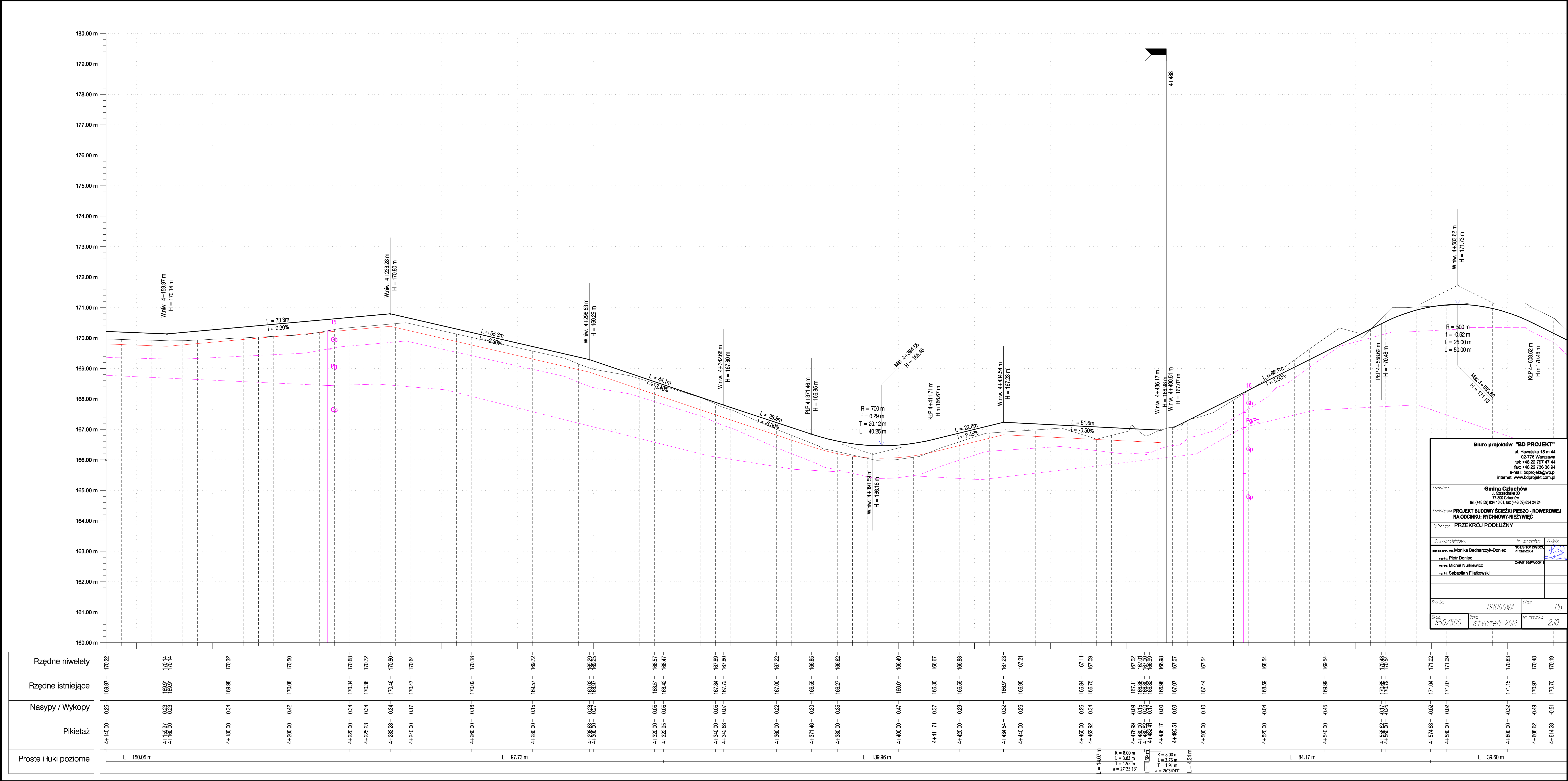
Inwestycja: **PROJEKT BUDOWY ŚCIEŻKI PIESZO - ROWEROWEJ
NA ODCINKU: RYCHNOWY-NIEZYWIEC**

Tytuł rys.: **PRZESZCZEGÓŁNY**

Zespół projektowy:	Nr uprawnień:	Podpis:
mgr inż. inż. Monika Bednarczyk-Donec	20781/OT/13/2008; PTCh0204	
mgr inż. Michał Nurkiewicz	ZAP0180/PW0011	
mgr inż. Sebastian Fijałkowski		

Bransz: **DROGOWA** **Etapa:** **PB**

Skala: **1:50/500** **Data:** **styczeń 2014** **Nr rysunku:** **2.9**



Biuro projektów "BD PROJEKT"
ul. Hawajska 15 m 44
02-776 Warszawa
tel: +48 22 797 47 44
fax: +48 22 736 36 94
e-mail: bdprojekt@wp.pl
internet: www.bdprojekt.com.pl

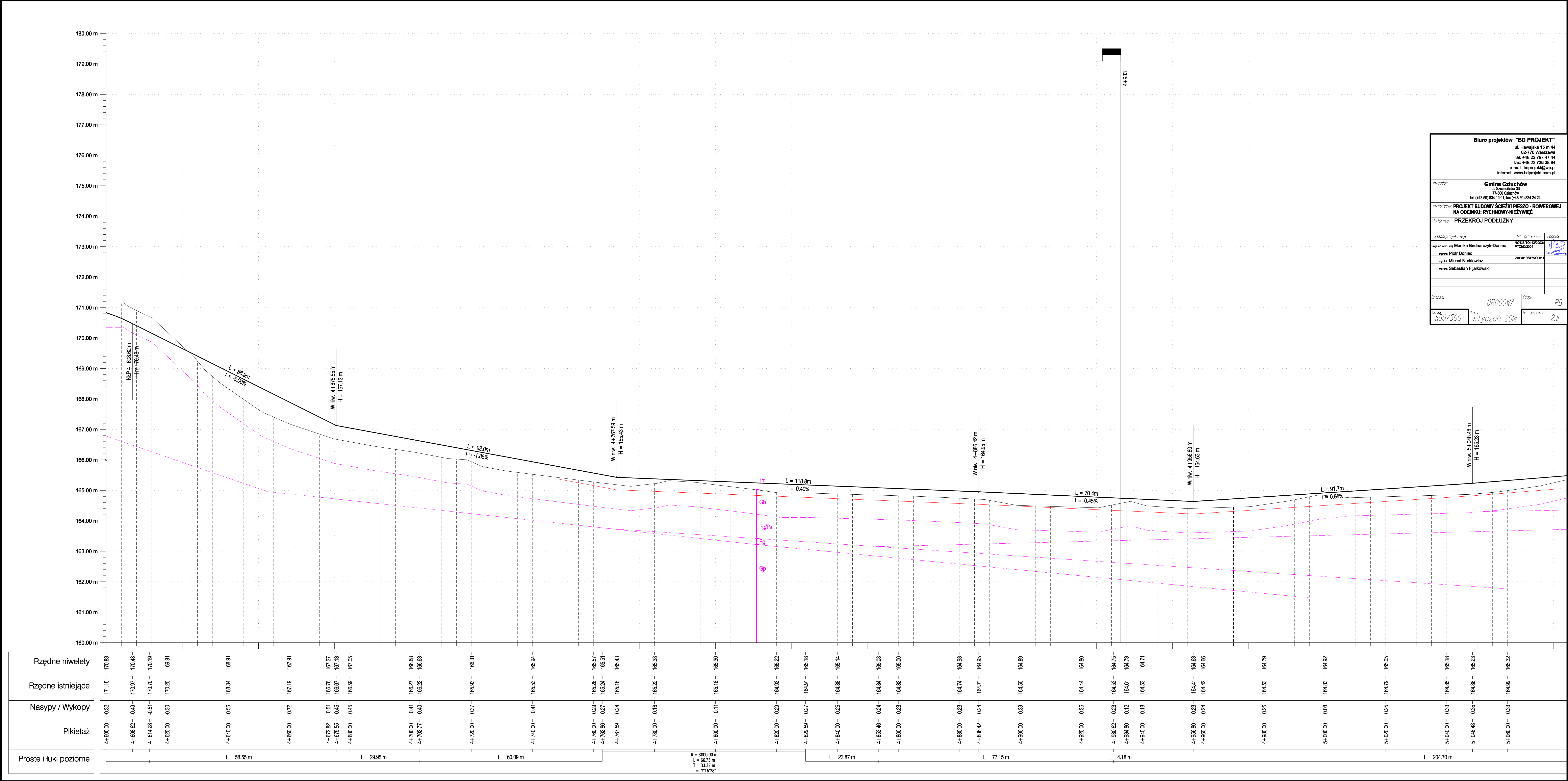
Investor:
Gmina Człuchów
ul. Szwarczaka 33
77-300 Człuchów
tel. (+48 59) 834 10 01, fax (+48 59) 834 24 24

Investycja: PROJEKT BUDOWY ŚCIEŻKI PIESZO - ROWEROWEJ
NA ODCINKU: RYCHNOWY-NIEZWIĘC

Tytuł rys: PRZESZCZEGÓLNY

Zespół projektowy:	Nr uprawnień:	Podpis:
mgr inż. Monika Bednarczyk-Donec	10278/10/132003	
mgr inż. Piotr Donec	PTC002004	
mgr inż. Michał Nurkiewicz	ZAP0186P/WD011	
mgr inż. Sebastian Fijałkowski		

Bransza: DROGOWA
Skala: 1:50/500
Data: styczeń 2014
Etapa: PB
Nr rysunku: 2/10



Biuro projektów "BD PROJEKT"
ul. Hawajska 15 m 44
02-776 Warszawa
tel: +48 22 797 47 44
fax: +48 22 736 38 94
e-mail: bdprojekt@wp.pl
internet: www.bdprojekt.com.pl

Investor:
Gmina Człuchów
ul. Szczerboka 33
77-300 Człuchów
tel. (+48 59) 834 10 01, fax (+48 59) 834 24 24

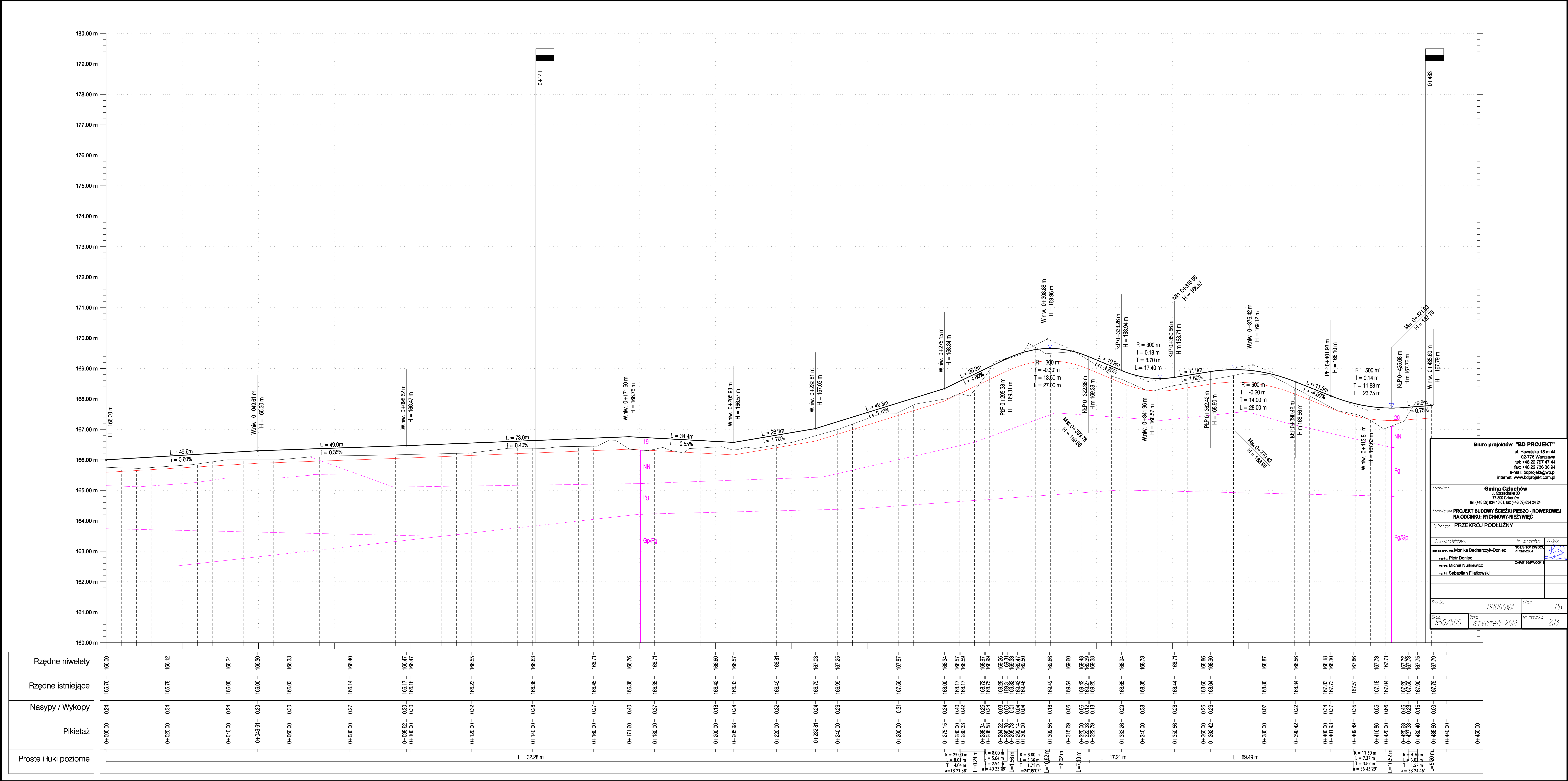
Investycja: **PROJEKT BUDOWY ŚCIEŻKI PIESZO - ROWEROWEJ
NA ODCINKU: RYCHNOWY-NIEZYSZYC**

Tytuł rys: **PRZEMKÓJ PODŁUŻNY**

Zespół projektowy:	Nr uwarunkowań:	Podpis:
mgr inż. Monika Bednarczyk-Doniec	107/107/13/2003; PTCH/2004	
mgr inż. Piotr Doniec		
mgr inż. Michał Nurkiewicz	2AP/186/PW/0011	
mgr inż. Sebastian Fijałkowski		

Bransz: **DROGOWA** **Etapa:** **PB**

Skala: **1:50/500** **Data:** **styczeń 2014** **Nr rysunku:** **2.11**



Biuro projektów "BD PROJEKT"
ul. Hawajska 15 m 44
02-776 Warszawa
tel: +48 22 797 47 44
fax: +48 22 736 38 94
e-mail: bdprojekt@wp.pl
Internet: www.bdprojekt.com.pl

Gmina Człuchów
ul. Szczerbińska 33
77-300 Człuchów
tel. (+48 59) 834 10 01, fax (+48 59) 834 24 24

**PROJEKT BUDOWY ŚCIEŻKI PIESZO - ROWEROWEJ
NA ODCINKU: RYCHNOWY-NIEZWIĘC**

PRZESZKÓJ PODŁUŻNY

Zespół projektowy:	Nr uprawnień:	Podpis:
mgr inż. Monika Bednarczyk-Donec	107810102000	PTC02004
mgr inż. Piotr Donec		
mgr inż. Michał Nurkiewicz	ZAP0180PW0011	
mgr inż. Sebastian Fijałkowski		

Bransz:	DROGOWA		Etapa:	PB	
Skala:	1:50/500	Data:	styczeń 2014	Nr rysunku:	2.13