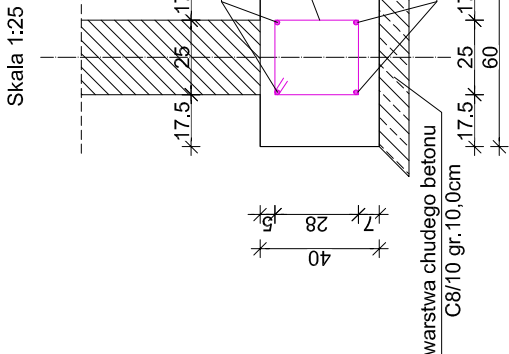


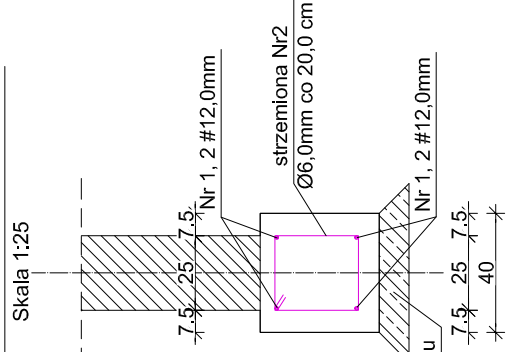
RZUT FUNDAMENTÓW

SKALA 1:100

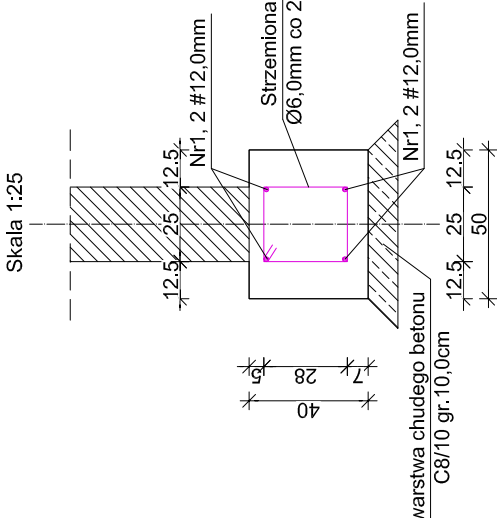
ŁAWA FUNDAMENTOWA Ł-1, Ł-2



ŁAWA FUNDAMENTOWA Ł-4

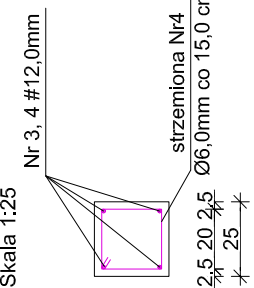


ŁAWA FUNDAMENTOWA Ł-3



RRZEŹ W ŚCIANIE FUNDAMENTOWEJ R-1

ŚLUP S-1



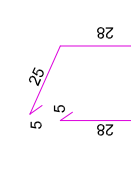
STOPA FUNDAMENTOWA St-1:

Stopę fund. St-1 należy zbroić dołem siatką z prętów Nr5 #12,0 cm co 12,0 cm.

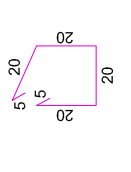
STOPA FUNDAMENTOWA St-2:

Stopę fund. St-2 należy zbroić dołem siatką z prętów Nr6 #12,0 cm co 20,0 cm.

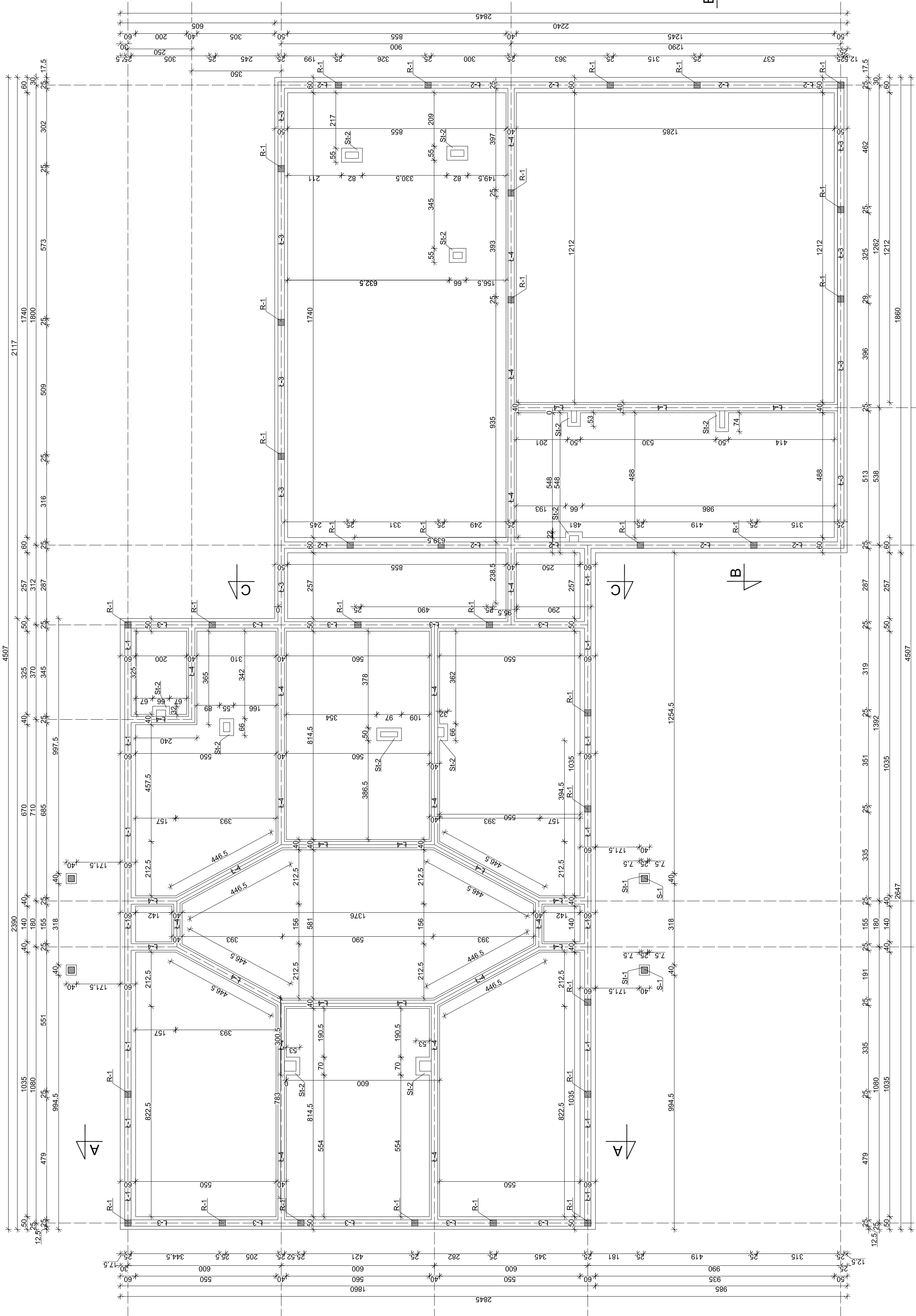
STRZEMIĘ Nr2



STRZEMIĘ Nr4



| Poz. | Stal | | Długość (m) | Ilość | Długość łączna (m) | Uwagi |
|-----------------------------------|------|-------|-------------|-------|--------------------|--------------------------------------|
| | Ø | # | | | | |
| 1 | A-0 | A-III | Ø6 | #12 | | |
| 2 | 6 | 12 | 295,00 | 4 | 1180,00 | zbrojenie ław |
| 3 | 6 | 12 | 1,16 | 1475 | 1711,00 | |
| 4 | 6 | 12 | 1,92 | 140 | 268,8 | zbrojenie słupów S-1 i łożeni R-1 |
| 5 | 6 | 12 | 0,90 | 245 | 220,5 | |
| 6 | 6 | 12 | 0,30 | 24 | 7,20 | zbrojenie stop St-1 |
| 6 | | 12 | 53,84 | 1 | 53,84 | zbrojenie stop St-1 (zest. zbiorcze) |
| Długość wg średnic (m) | | | | | | 1931,50 1509,84 0,00 |
| Masa 1 m pręta (kg/m) | | | | | | 0,22 0,89 |
| Masa łączna wg średnic (kg) | | | | | | 424,93 1343,76 |
| Masa łączna wg gatunku stali (kg) | | | | | | 424,93 1343,76 |
| Objętość (kg) | | | | | | 1768,69 |



WYMIARY ŁAW FUNDAMENTOWYCH:

- Ława Ł-1 szer. 60,0 cm, wys. 40,0 cm
- Ława Ł-2 szer. 60,0 cm, wys. 40,0 cm
- Ława Ł-3 szer. 50,0 cm, wys. 40,0 cm
- Ława Ł-4 szer. 40,0 cm, wys. 40,0 cm

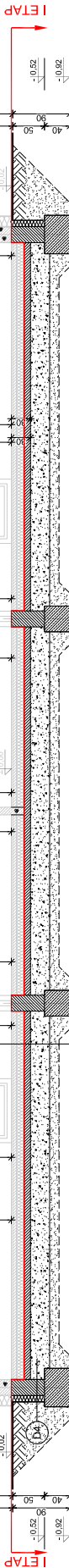
UWAGA:

Fundamenty należy posadować na warstwie chudego betonu C8/10 grubości 10,0cm.

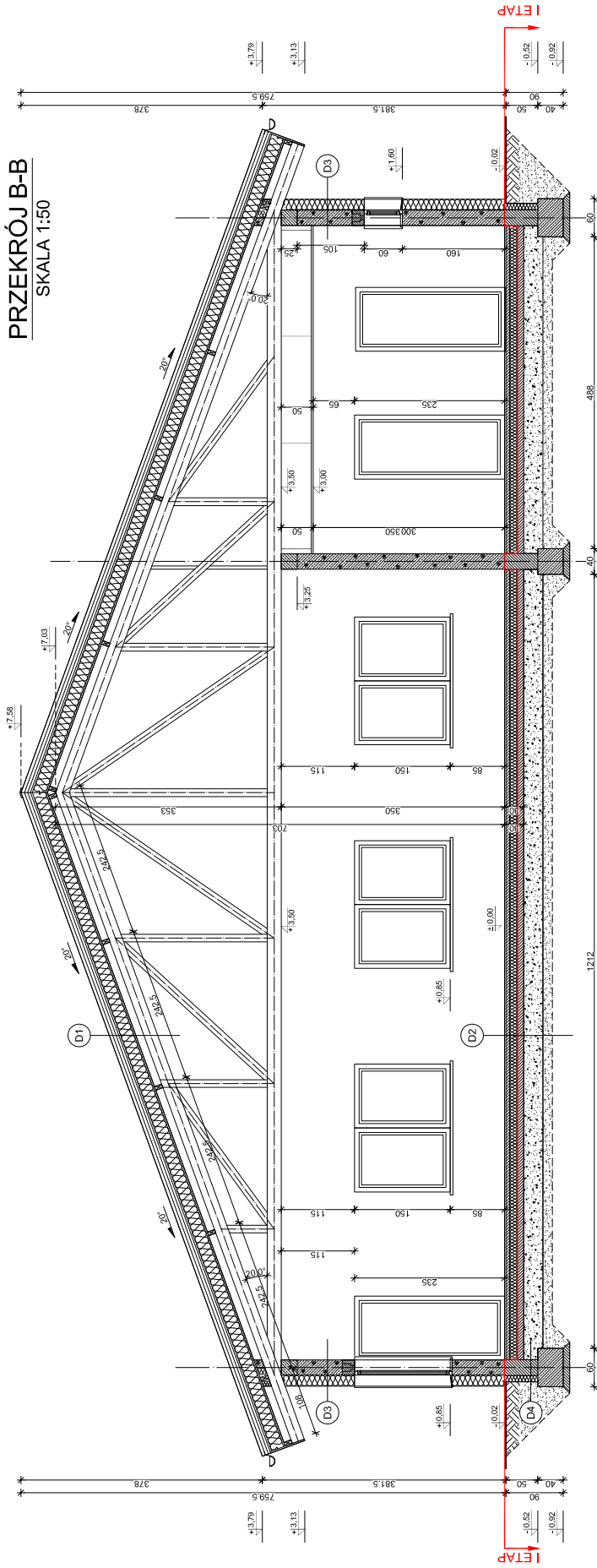
BETON: C16/20
STAL: A-III, A-0
OTULINA: 2;5; 7,0 CM

| | | | |
|---|--|-------------------------------------|--|
| CONCRETE | | Data pracowniast: Grudzień 2014r. | |
| pracownia projektów budowlanych | | branża: KONSTRUKCJA | |
| Inwestor: Gmina Człuchów, ul. Szczecińska 33, 77-300 Człuchów | | Projektant: mgr inż. Ewa Zagórzńska | |
| Nazwa inwestycji: Budowa budynku przedszkola wraz z przyłączami: wodociągowym, kanalizacją sanitarną, ciepłym, elektroenergetycznym | | Projektant: mgr inż. Ewa Zagórzńska | |
| - ETAP I FUNDAMENTY | | Projektant: mgr inż. Marcin Bartoś | |
| Nr projektu: POM0361/OWOK/08 | | Skala: 1:100 | |
| Nr rys.: K1 | | Rzut fundamentów | |

SKALA 1:50

[illegible]

PRZEKRÓJ B-B
SKALA 1:50

[illegible]

PRZEKRÓJ C-C
SKALA 1:50

