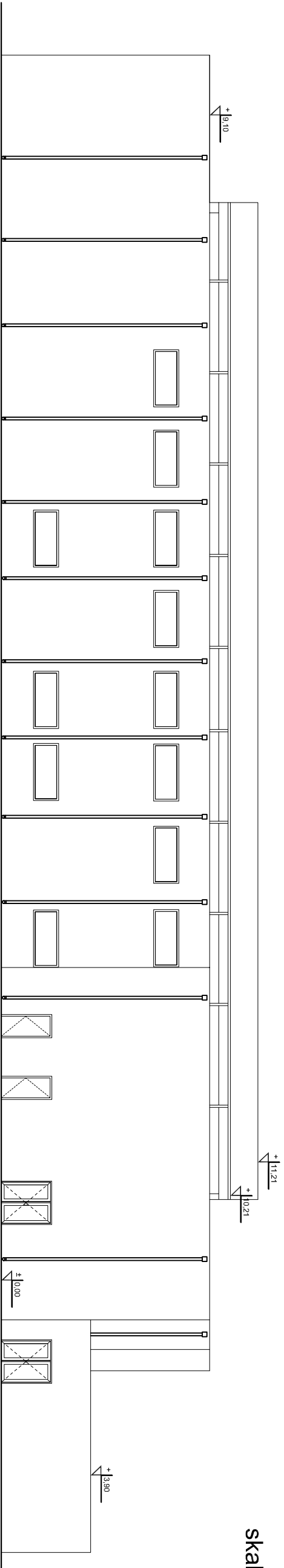


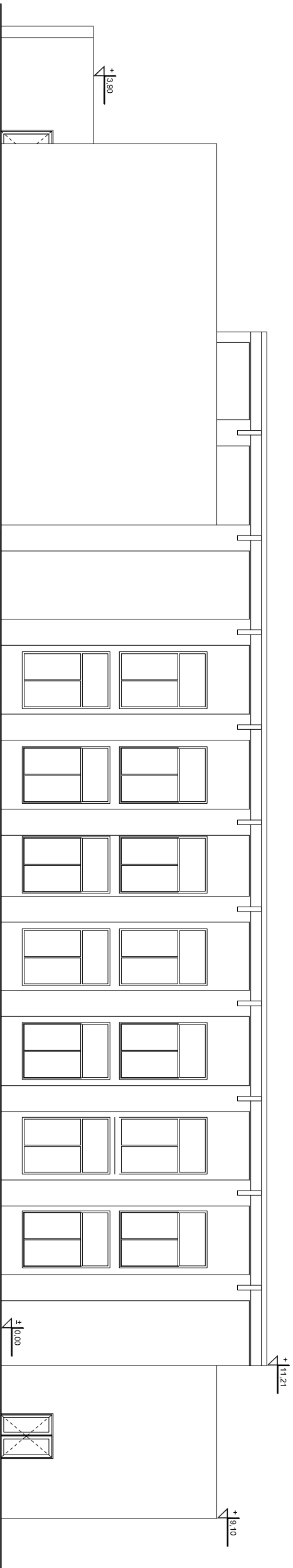
ELEWACJA POŁUDNIOWA



SALA SPORTOWA  
ELEWACJE

skala 1:200

ELEWACJA PÓŁNOCNA



<h1>CONCRETE</h1>		Data opracowania: Marzec 2017r.	
pracownia projektów budowlanych		branża: ARCHITEKTURA	
Inwestor: Gmina Człuchów ul. Szczecińska 33 77-300 Człuchów		Adres inwestycji: działka nr 77/3, 77/2, 5298/1, 5298/3 ob. Rychnowy, gm. Człuchów	
Nazwa inwestycji: Budowa obiektów użyteczności publicznej w tym sali sportowej wielofunkcyjnej oraz rozbudowy szkoły na terenie działki 77/3 i 77/2 położonych w obrębie geodezyjnym Rychnowy gm. Człuchów - I etap - sala sportowa wielofunkcyjna			
Projektant:		Nr uprawnień:	Podpis:
mgr inż. arch. Lesław Gajda		UAN/8346/33/88	
mgr inż. arch. Alicja Erdmann		63/POOK/IV/2015	
mgr inż. Ewa Zagórska		POM/0353/POOK/12 POM/0361/OWOK/08	
inż. Roman Bębenek			
Nazwa rysunku:	Skala:	Nr rys.:	
Elewacja północna i południowa	1:200	A-5	