

w sprawie zaliczenia dróg do kategorii dróg gminnych

Na podstawie art. 18 ust. 2 pkt 15 ustawy z dnia 8 marca 1990 r. o samorządzie gminnym (tekst jedn. Dz. U. z 2016 r. poz. 446 z późn. zm.) oraz art. 7 ustawy z dnia 21 marca 1985 r. o drogach publicznych (tekst jedn. Dz. U. z 2016 r. poz. 1440 z późn. zm.), po uzyskaniu pozytywnej opinii Zarządu Powiatu (Uchwała nr 348/58/2017 z dnia 03.08.2017r), Rada Gminy Człuchów uchwala, co następuje:

§ 1

Zalicza się do kategorii dróg gminnych drogi wskazane w tabeli poniżej:

LP.	ODCINEK	OBRĘB GEODEZYJNY	NR EWIDENCYJNE DZIAŁEK	DŁUGOŚĆ [m]
1	od drogi krajowej nr 25 do granicy działki nr 5305/2	Głędowo	91/29, 273, 277/1, 449	871,5
2	od drogi gminnej nr 236007G do granicy działki nr 5304	Głędowo	część dz. 300/2, 283/1	812,5
3	od drogi powiatowej nr 2556G do drogi gminnej nr 236016G	Bukowo	część dz. 354/5, część dz. 370	1 303,5
4	od drogi gminnej nr 236026G do granicy działki nr 114/6	Jaromierz	część dz. 145/1, część dz. 199	1 661,0
5	od drogi krajowej nr 25 do granicy powiatu	Jęczniki Wielkie	część dz. 233, 237, 451, 380, 452, 254	3 005,0
6	od drogi gminnej (dz. 452) do granicy działki nr 5174/5	Jęczniki Wielkie	359, 365/1, 373	1 184,5
7	od drogi powiatowej nr 2523G do drogi gminnej nr 236006G	Rychnowy	298, 288/3	1 004,0
8	od drogi powiatowej nr 2523G do drogi gminnej nr 236006G	Rychnowy	291/1, 288/2	1 582,0
9	od drogi powiatowej nr 2518G do drogi powiatowej nr 2521G	Polnica	612, 432, 372/5	1 089,0

§ 2

Szczegółowe położenie i przebieg dróg wymienionych w § 1 jest oznaczone na mapie stanowiącej załącznik 1 do niniejszej uchwały.

§ 3

Wykonanie Uchwały powierza się Wójtowi Gminy

§ 3

Uchwała wchodzi w życie po upływie 14 dni od ogłoszenia w Dzienniku Urzędowym Województwa Pomorskiego z mocą obowiązywania od 1 stycznia 2018r.

Przewodniczący Rady Gminy

Elżbieta Pintos

Uzasadnienie

Drogi wymienione w tabeli stanowiącej załącznik nr 1 do Uchwały są drogami położonymi na działkach, które stanowią własność Gminy Człuchów. Drogi te są utrzymywane i remontowane pomimo, że formalnie nie stanowią dróg publicznych Gminy Człuchów. Prace przeprowadzane są w taki sposób, aby przynajmniej w minimalnym zakresie przy odpowiednim oznakowaniu spełniały warunki techniczne wymagane dla dróg gminnych, co pozwala zapewnić odpowiedni poziom bezpieczeństwa dla ich użytkowników. Drogi te są ogólnodostępne i stanowią uzupełniającą sieć dróg i służą miejscowym potrzebom.

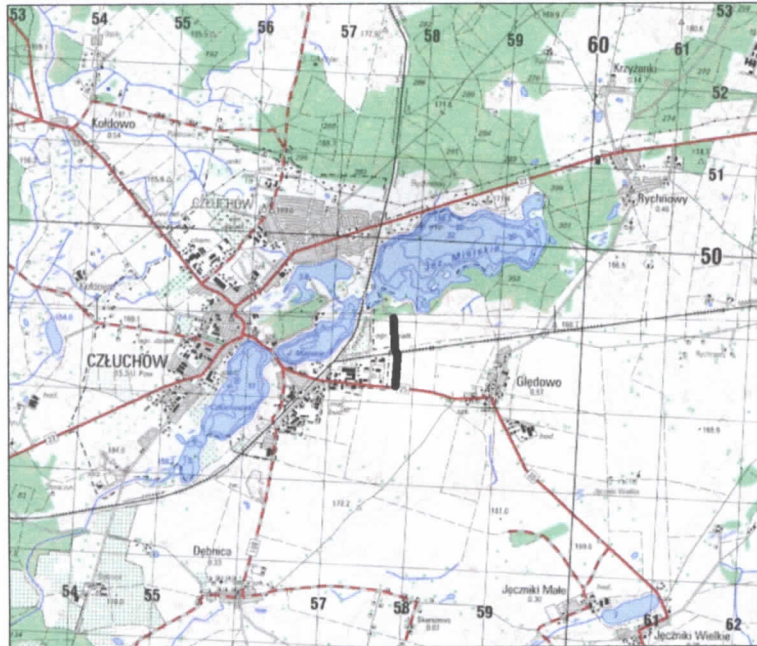
Zmiana ich kategorii na drogi publiczne ma na celu przede wszystkim pełne uregulowanie stanu prawnego istniejących dróg, co umożliwi działania zgodne z ustawą z dnia 21 marca 1985 r. o drogach publicznych /Dz. U. z 2016 r. poz.1440/, a więc przede wszystkim utworzenie i prowadzenie ewidencji dróg, przeprowadzanie okresowych kontroli stanu dróg oraz opracowanie planów rozwoju sieci drogowej, który zawierał będzie szczegółową analizę ich stanu technicznego.

Nadanie tym drogom statusu dróg gminnych umożliwi Gminie Człuchów pozwoli ubiegać się o dofinansowanie inwestycji drogowych ze środków zewnętrznych, gdzie w większości przypadków dotacje można uzyskać jedynie na drogi publiczne.

Zaliczenie do kategorii dróg gminnych będzie sprzyjało podwyższeniu parametrów technicznych, a tym samym poprawie jakości życia mieszkańców gminy i bezpieczeństwa użytkowników tych dróg.

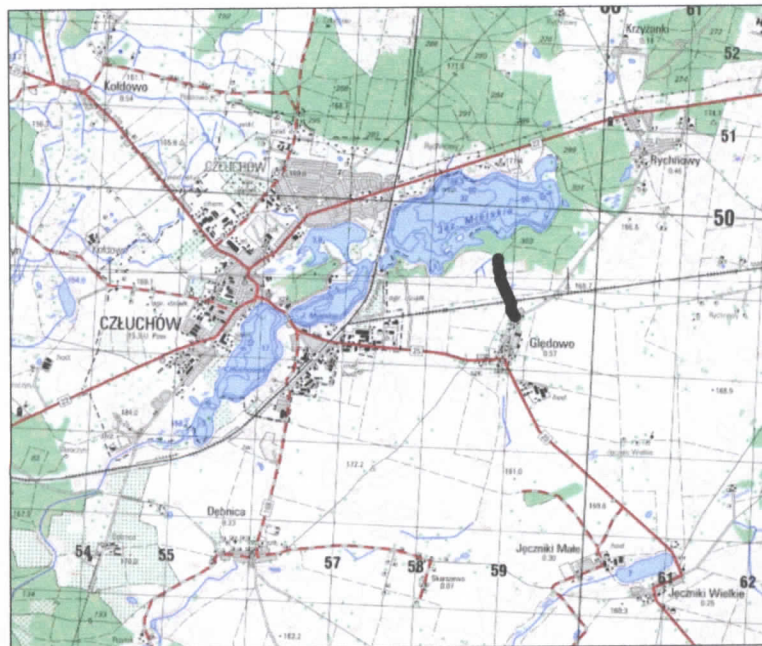
1. obręb Głędowo

odcinek od drogi krajowej nr 25 do granicy działki 5305/2
nr ewidencyjne działek 91/29, 273, 277/1, 449
długość 871,5m



2. obręb Głędowo

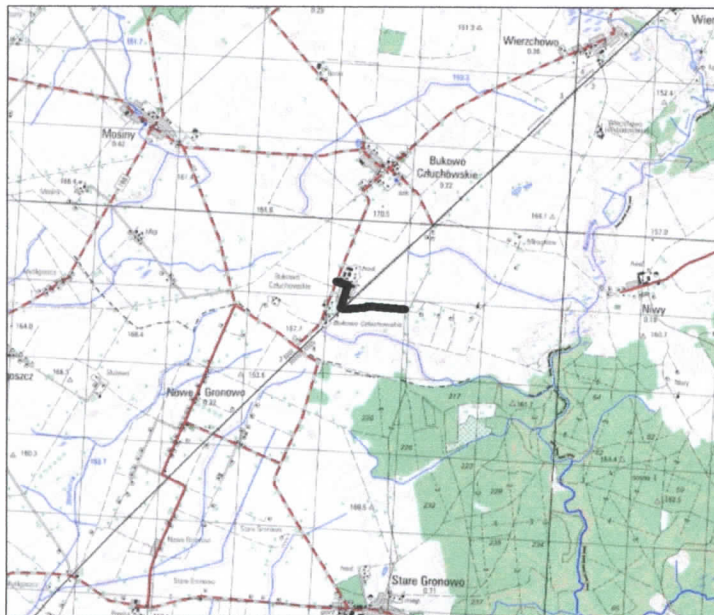
odcinek od drogi gminnej 236007G do granicy działki 5304
nr ewidencyjne: część dz. 300/2, 283/1
długość 812,50m



— przebieg drogi

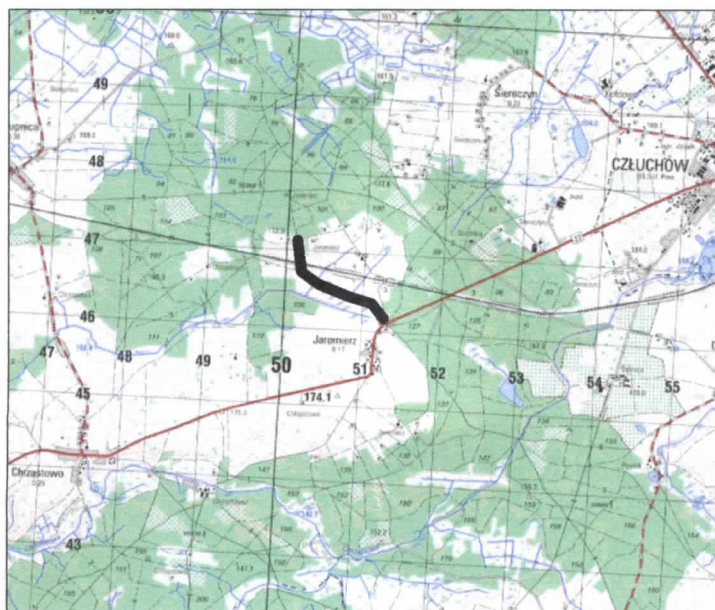
3. obręb Bukowo

odcinek od drogi powiatowej 2556G drogi gminnej nr 236016G
nr ewidencyjne: część dz. 354/5 i część dz. 370,
długość 1350,50m



4. obręb Jaromierz

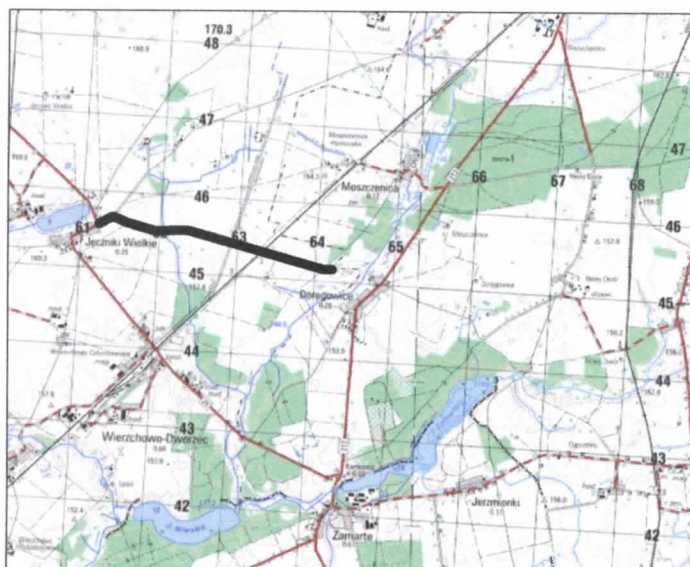
odcinek od drogi gminnej 236026G do grniacy działki 114/6
numery ewidencyjne: część dz. nr 145/1, część dz. nr 199
długość 1661,00m



— przebieg drogi

5. obręb Jęczniki Wielkie

odcinek od drogi krajowej nr 25 do granicy powiatu
nr ewidencyjne: część dz. 233, 237, 451, 380, 452, 254
długość 3 005,00m



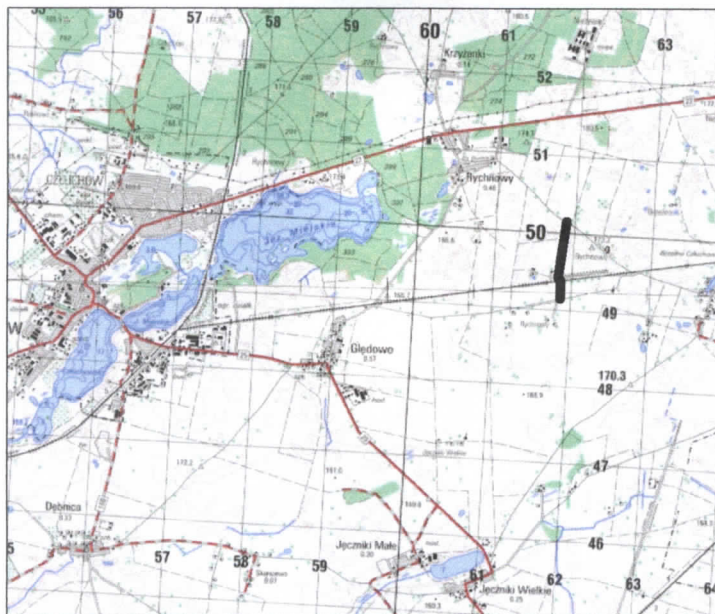
6. obręb Jęczniki Wielkie

odcinek od drogi gminnej (dz. 452) do granicy działki 5174/5
nr ewidencyjne działek 359, 365/1, 373
długość 1 184,50m

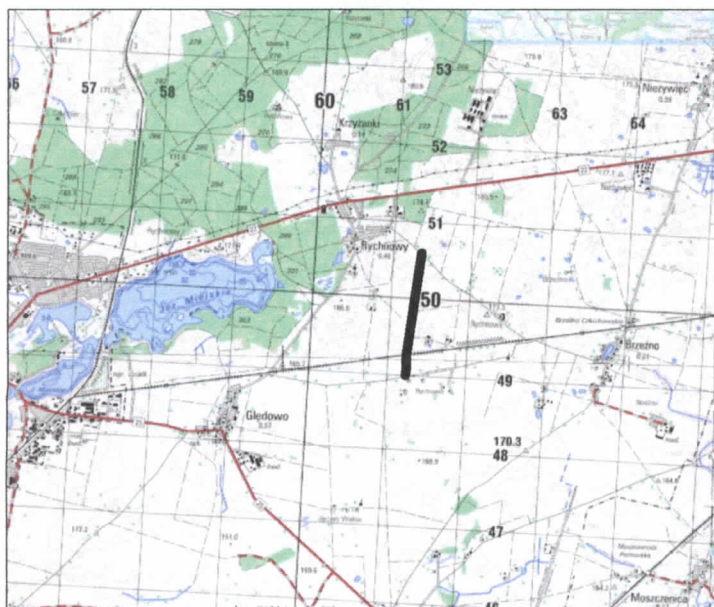


— proponowany przebieg drogi

7. obręb Rychnowy
odcinek od drogi powiatowej 2523G do drogi gminnej 236006G
nr ewidencyjne: dz. 298, 288/3
długość 1 004,00m



8. obręb Rychnowy
odcinek od drogi powiatowej 2523G do drogi gminnej 236006G
nr ewidencyjne: dz. 291/1, 288/2
długość 1 582,00m



————— proponowany przebieg drogi

9. obręb Polnica
odcinek od drogi powiatowej 2518G do drogi powiatowej 2521G
nr ewidencyjne: dz. 612,432,372/5
długość 1089,00m



————— przebieg drogi

Przewodniczący Rady Gminy

Elżbieta Pintos