

Zarządzenie Nr 172/17
Wójta Gminy Człuchów
z dnia 13 kwietnia 2017 r.

w sprawie zatwierdzenia schematu organizacyjnego oraz struktury zatrudnienia Urzędu
Gminy Człuchów.

Na podstawie art.33 ust.2 ustawy z dnia 8 marca 1990r. o samorządzie gminnym (tekst jedn. z 2016 r. Dz.U. poz. 446) w związku z § 8 regulaminu organizacyjnego Urzędu Gminy Człuchów zatwierdzonego zarządzeniem Nr 132/09 Wójta Gminy z dnia 19 stycznia 2009 r. (ze zmianami)

- Wójt Gminy Człuchów zarządza, co następuje:

§ 1

Zatwierdza się schemat organizacyjny ustalający strukturę zatrudnienia Urzędu Gminy Człuchów stanowiący załącznik do niniejszego zarządzenia.

§ 2

Wykonanie zarządzenia powierza się Sekretarzowi Gminy.

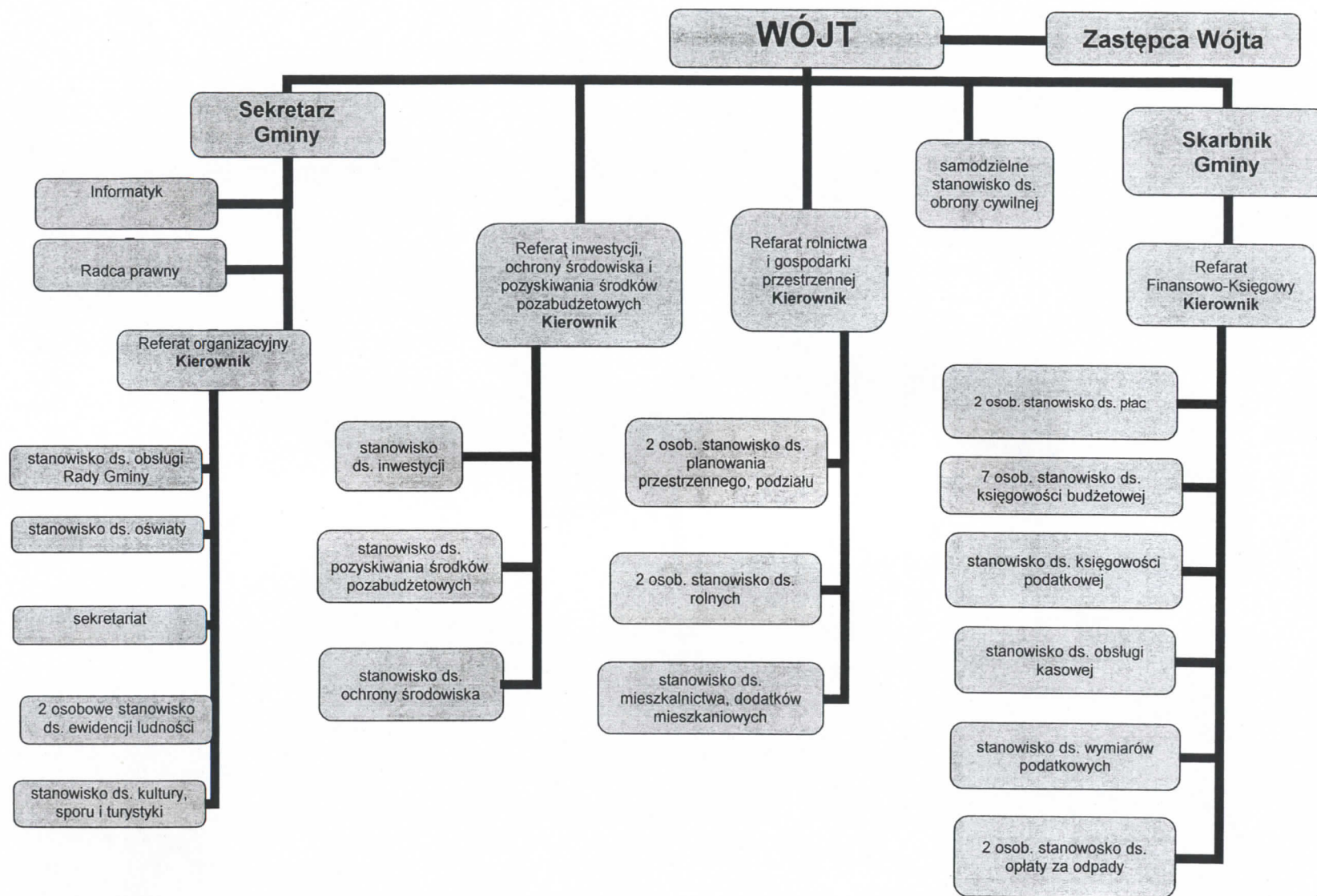
§ 3

Traci moc zarządzenie Nr 145/16 Wójta Gminy Człuchów z dnia 30 listopada 2016 r. w sprawie zatwierdzenia schematu organizacyjnego oraz struktury zatrudnienia Urzędu Gminy Człuchów.

§ 4

Zarządzenie wchodzi w życie z dniem podjęcia.

WÓJT
pełniąca funkcję Wójta
Anna Wisniewska
Zastępca Wójta



WÓJT
pełniąca funkcję Wójta
Anna Wisniewska
Zastępca Wójta