

Uchwała Nr XXII/201/05
Rady Gminy w Człuchowie
z dnia 18 lutego 2005r.

w sprawie zmiany w studium uwarunkowań i kierunków zagospodarowania
przestrzennego gminy Człuchów

Na podstawie:

- art. 18 ust. 2 pkt. 5 ustawy z dnia 8 marca 1990 r. o samorządzie gminnym (tekst jednolity: Dz. U. z 2001 r. Nr 142, poz. 1591, ze zmianami: Dz. U. 2002 r. Nr 23, poz. 220, Nr 62, poz. 558, Nr 113, poz. 984, Nr 153, poz. 1271, Nr 214, poz. 1806; z 2003 r. Nr 80, poz. 717, Nr 162 poz. 1568; z 2004r. Nr 102 poz. 1055, Nr 116 poz. 1203),
- art. 12 i art. 27 ustawy z dnia 27 marca 2003r. o planowaniu i zagospodarowaniu przestrzennym (Dz.U. z 2003 r. Nr 80, poz. 717, z 2004 r. Nr 6, poz. 41, Nr 141, poz. 1492).

Rada Gminy uchwała co następuje:

§ 1

Zgodnie z uchwałą Nr VII/96/03 Rady Gminy Człuchów z dnia 23 września 2003r. zmienia się studium uwarunkowań i kierunków zagospodarowania uchwalone przez Radę Gminy Człuchów w dniu 20 grudnia 2002r. uchwałą nr III/19/02 w następujący sposób:

1. w tekście studium w części II Kierunki Zagospodarowania w punkcie 5 zmienia się treść podpunktu 5.2.2. „Obsługa ruchu drogowego”. Nowy, jednolity tekst punktu 5.2.2. stanowi załącznik nr 1 do niniejszej uchwały.
2. załącznik nr 1 do rysunku nr 1 pt. „Kierunki polityki przestrzennej” oznaczony nr 10 zmienia się przez powiększenie obszaru z możliwością rozwoju terenów budowlanych. Zmieniony załącznik stanowi załącznik nr 2 do niniejszej uchwały.
3. na mapie ewidencyjnej w skali 1:10000 zawierającej uwarunkowania rozwoju gminy Człuchów z oznaczoną lokalizacją miejsca obsługi podróżnych (MOP) udokumentowano, że teren będący przedmiotem uchwały nie jest objęty żadną formą ochrony obszarowej. Mapa powyższa stanowi załącznik nr 3 do niniejszej uchwały.

§ 2

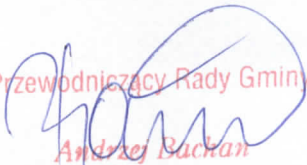
Pozostałe ustalenia studium pozostają bez zmian.

§ 3

Wykonanie uchwały powierza się Wójtowi Gminy Człuchów.

§ 4

Uchwała wchodzi w życie z dniem podjęcia.

Przewodniczący Rady Gminy

Andrzej Bachan

U Z A S A D N I E N I E

W przedłożonej Radzie Gminy do uchwalenia zmianie studium uwarunkowań i kierunków zagospodarowania rozszerzono tereny rozwojowe z możliwością zainwestowania położone od południowej strony wsi Jęczniki Wielkie, przy drodze krajowej nr. 25. Miejsce obsługi podróżnych (MOP) stanowi niezbędną infrastrukturę drogi tej klasy. W uchwalonym studium konkretne lokalizacje MOP zostały ustalone tylko dla drogi krajowej nr 22. Dodatkowa lokalizacja przy Jęcznikach Wielkich jest bardzo korzystna ze względu na że po wybudowaniu projektowanej obwodnicy wsi MOP będzie obsługiwał bezkolizyjnie obustronny ruch na drodze nr. 25.

Załącznik nr 1
XXII/201/05
Do uchwały nr Rady Gminy
Człuchów z dnia 18 lutego 2005 r.

Tekst jednolity punktu nr. 5.2.2.

5.2.2. Obsługa ruchu drogowego

Dla obsługi ruchu drogowego określa się wstępnie lokalizację miejsc obsługi podróżnych (MOP) w następujących miejscach

a) na drodze krajowej nr 22 dla obsługi ruchu w jednym kierunku wskazuje się lokalizację MOP-ów w następujących miejscach:

- adaptacja i rozbudowa istniejącego MOP-u w Gozdnicy dla ruchu w kierunku Gorzowa Wlk.,
- lokalizacja MOP-u nad jeziorem w Rychnowych dla ruchu w kierunku Chojnic.

b) na drodze nr 25 /Bydgoszcz – Człuchów – Koszalin/

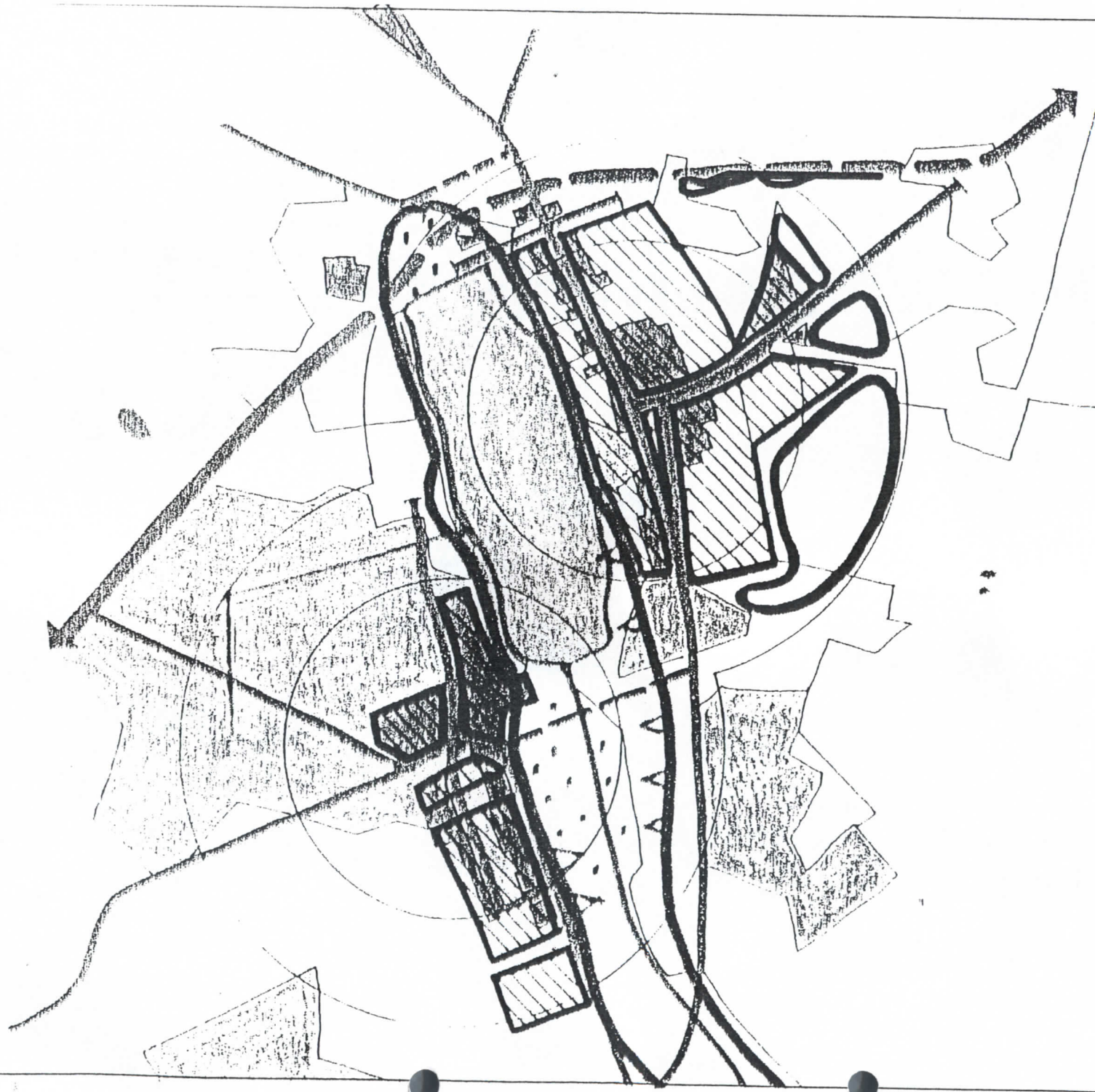
- lokalizacja MOP-u od strony południowej wsi Jęczniki Wielkie w sąsiedztwie istniejącego zakładu obróbki drewna

MOP-y III-kategorii, powinny być wyposażone w parkingi, urządzenia wypoczynkowe, usługi (sklepy, gastronomia), stację paliw, stację obsługi pojazdów, obiekty i urządzenia rekreacyjno – wypoczynkowe, miejsca noclegowe itp.

Lokalizacja MOP-ów w ciągu dróg pozostałych oraz w innych miejscach jest możliwa pod warunkiem opracowania prognozy skutków dla ruchu na drodze i bezpieczeństwa użytkowników dróg oraz uzyskania pozytywnej opinii zarządcy właściwej drogi.


Przewodniczący Rady Gminy
Andrzej Bachan

ZMIANA STUDIUM UWARUNKWAŃ I KIERUNKÓW ZAGOSPODAROWANIA
PRZESTRZENNEGO GMINY CZŁUCHÓW



Załącznik nr 2
do uchwały nr *XXII/201/05* Rady Gminy
Człuchów z dnia *18.1.2005* r.

Przewodniczący Rady Gminy
Andrzej Bachan

STUDIUM UWARUNKWAŃ I KIERUNKÓW ZAGOSPODAROWANIA PRZESTRZENNEGO GMINY CZŁUCHÓW
Załącznik do rys. nr 1 pt. „Kierunki polityki przestrzennej”
OBSZARY, KTÓRE MOGĄ BYĆ PRZEZNACZONE POD ZABUDOWE

skala
1:10 000

obręb geodezyjny nr 30

JĘCZNIKI WIELKIE

2002 rok

10

Załącznik nr 3
do uchwały nr *XXII/201/05* Rady Gminy
Człuchów z dnia *18 lutego* 2005 r.

STUDIUM UWARUNKOWAŃ I KIERUNKÓW ZAGOSPODAROWANIA PRZESTRZENNEGO GMINY CZŁUCHÓW /WYRYS/

UWARUNKOWANIA

