

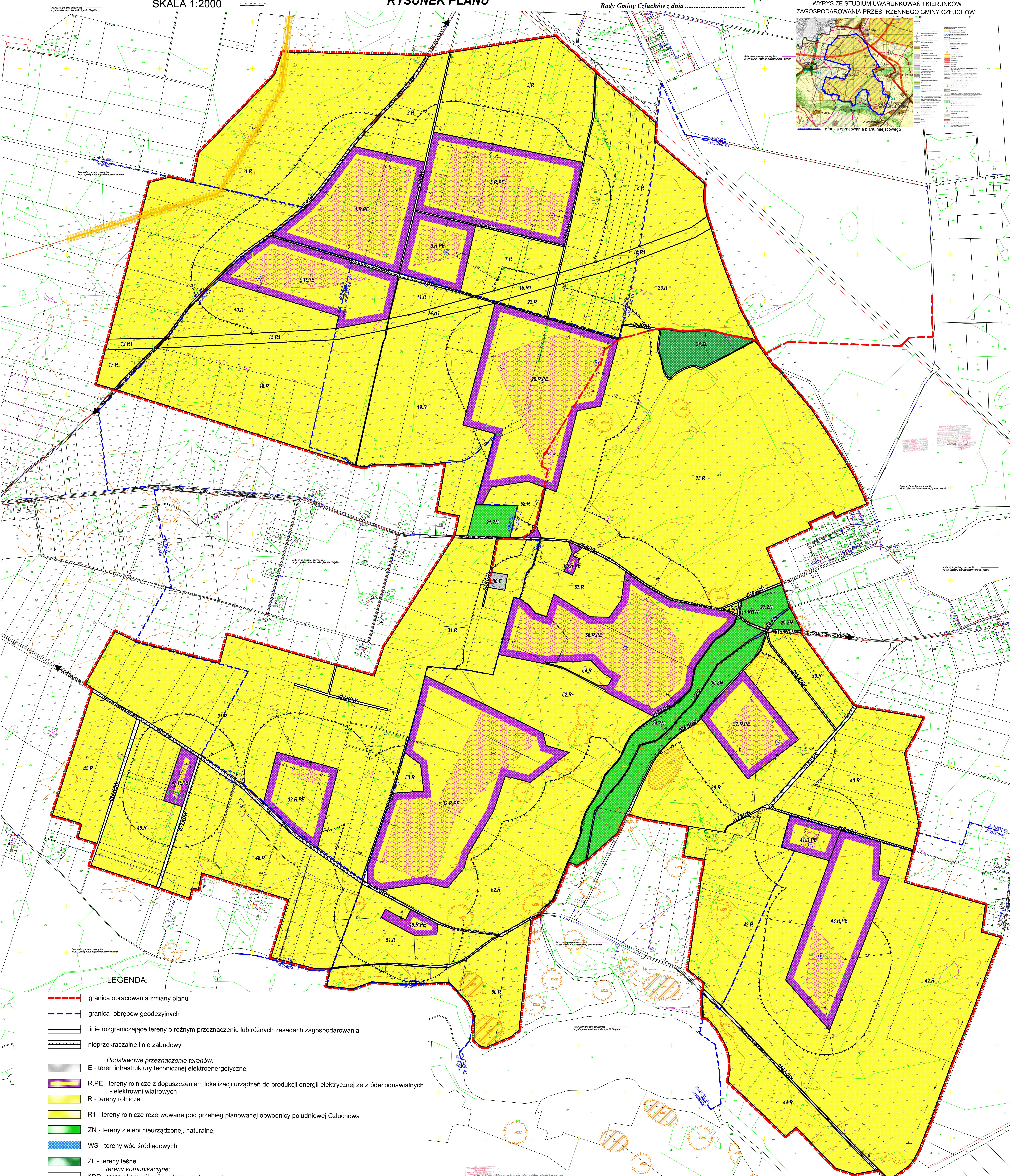
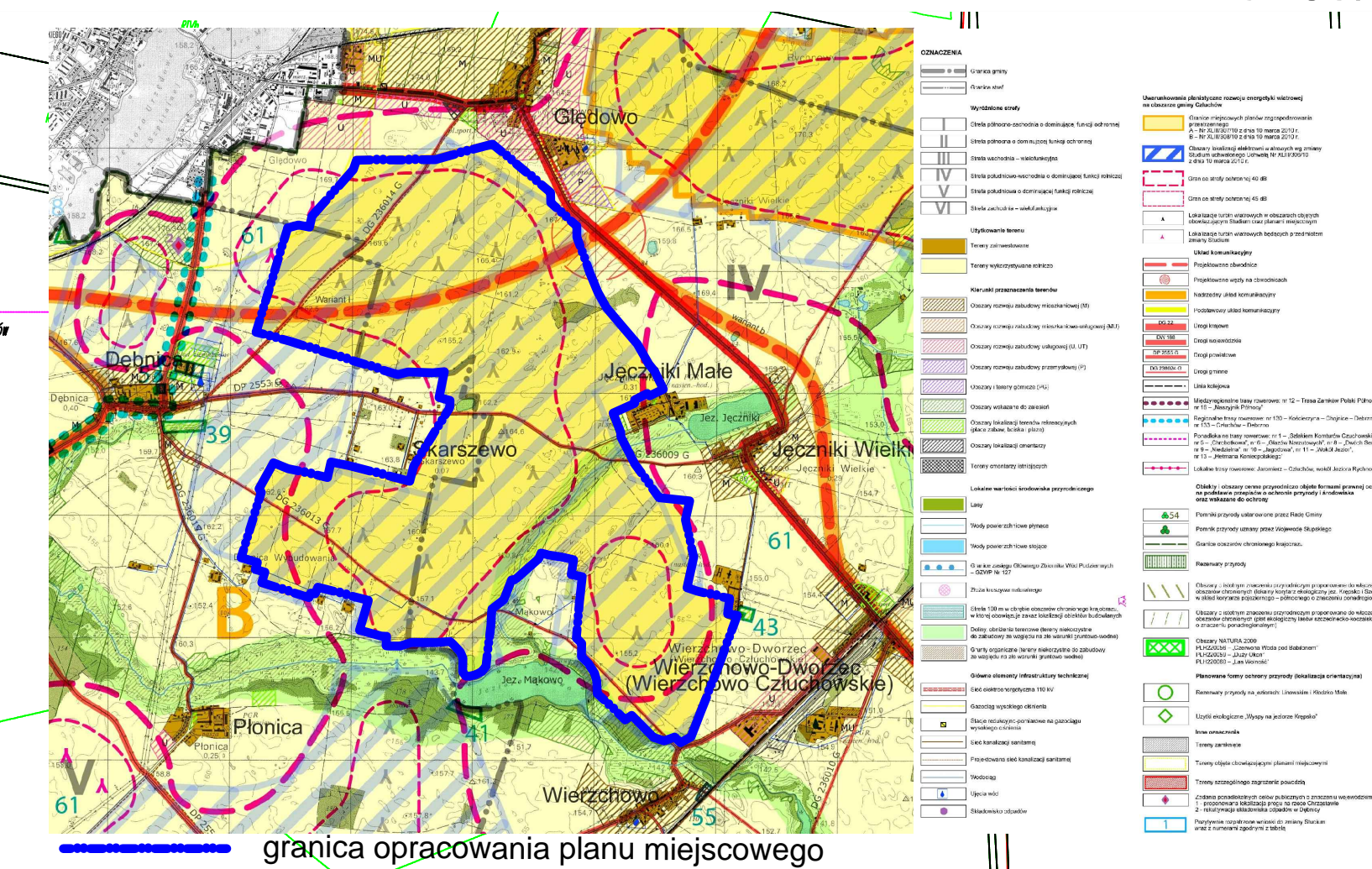
**MIEJSCOWY PLAN ZAGOSPODAROWANIA PRZESTRZENNEGO GMINY CZŁUCHÓW
W OBRĘBACH GEODEZYJNYCH DĘBNICA, GŁĘDOWO, JĘCZNIKI WIELKIE, SKARSZEWO I WIERZCHOWO**

SKALA 1:2000

RYSUNEK PLANU

Załącznik Nr 1 do Uchwały Nr
Rady Gminy Człuchów z dnia

WYRYS ZE STUDIUM UWARUNKOWAŃ I KIERUNKÓW
ZAGOSPODAROWANIA PRZESTRZENNEGO GMINY CZŁUCHÓW



LEGENDA:

- granica opracowania zmiany planu
- granica obrębów geodezyjnych
- linie rozgraniczające tereny o różnym przeznaczeniu lub różnych zasadach zagospodarowania
- nieprzekraczalne linie zabudowy
- Podstawowe przeznaczenie terenów:**
- E - teren infrastruktury technicznej elektroenergetycznej
- R,PE - tereny rolnicze z dopuszczeniem lokalizacji urządzeń do produkcji energii elektrycznej ze źródeł odnawialnych - elektrowni wiatrowych
- R - tereny rolnicze
- R1 - tereny rolnicze rezerwowane pod przebieg planowanej obwodnicy południowej Człuchowa
- ZN - tereny zieleni nieurządzonej, naturalnej
- WS - tereny wód śródlądowych
- ZL - tereny leśne
- tereny komunikacyjne:**
- KDD - tereny komunikacji publicznej - drogi gminne
- KDW - tereny komunikacji wewnętrznej
- strefy ochrony archeologiczno - konserwatorskiej (VII i VIII)
- tereny dopuszczalnej lokalizacji turbin wiatrowych
- istniejący gazociąg wysokiego ciśnienia Dn150, 6,3MPa
- orientacyjny przebieg sieci elektroenergetycznej wysokich napięć 110 kV wraz z siecią telekomunikacyjną
- orientacyjne lokalizacje turbin wiatrowych

PRZEDSIĘBIORSTWO PROJEKTOWO-REALIZACYJNE "DOM" SP. Z O.O.
UL. KOSCIUSKI 346, 85-200 STĄDKI (KOŚCISKO GÓRSKI)
TEL. 058 56 229 57, FAX 058 56 114 78,
e-mail: pprdom@pprdom.pl

MIEJSCOWY PLAN ZAGOSPODAROWANIA PRZESTRZENNEGO GMINY CZŁUCHÓW
W OBRĘBACH GEODEZYJNYCH DĘBNICA, GŁĘDOWO, JĘCZNIKI WIELKIE, SKARSZEWO I WIERZCHOWO

RYSUNEK PLANU

Autor opracowania: dr inż. arch. Barbara Jaszczka - Skolimowska
(Cpr. nr 1545, nr wpisu do Słazu Urzędów G-05/2002)
Opracowanie graficzne: mgr Karina Marławska
data opracowania: GRUDZIEŃ 2012r. - WRZEŚIEŃ 2013r.