

Zarządzenie Nr 115/16
Wójta Gminy Człuchów
z dnia 15 czerwca 2016 r.

w sprawie zatwierdzenia schematu organizacyjnego oraz struktury zatrudnienia Urzędu Gminy Człuchów.

Na podstawie art.33 ust.2 ustawy z dnia 8 marca 1990r. o samorządzie gminnym (tekst jedn. z 2016 r. Dz.U. poz. 446) w związku z § 8 regulaminu organizacyjnego Urzędu Gminy Człuchów zatwierdzonego zarządzeniem Nr 132/09 Wójta Gminy z dnia 19 stycznia 2009 r. (ze zmianami).

Wójt Gminy Człuchów zarządza, co następuje:

§ 1

Zatwierdza się schemat organizacyjny ustalający strukturę zatrudnienia Urzędu Gminy Człuchów stanowiący załącznik do niniejszego zarządzenia.

§ 2

Wykonanie zarządzenia powierza się Sekretarzowi Gminy.

§ 3

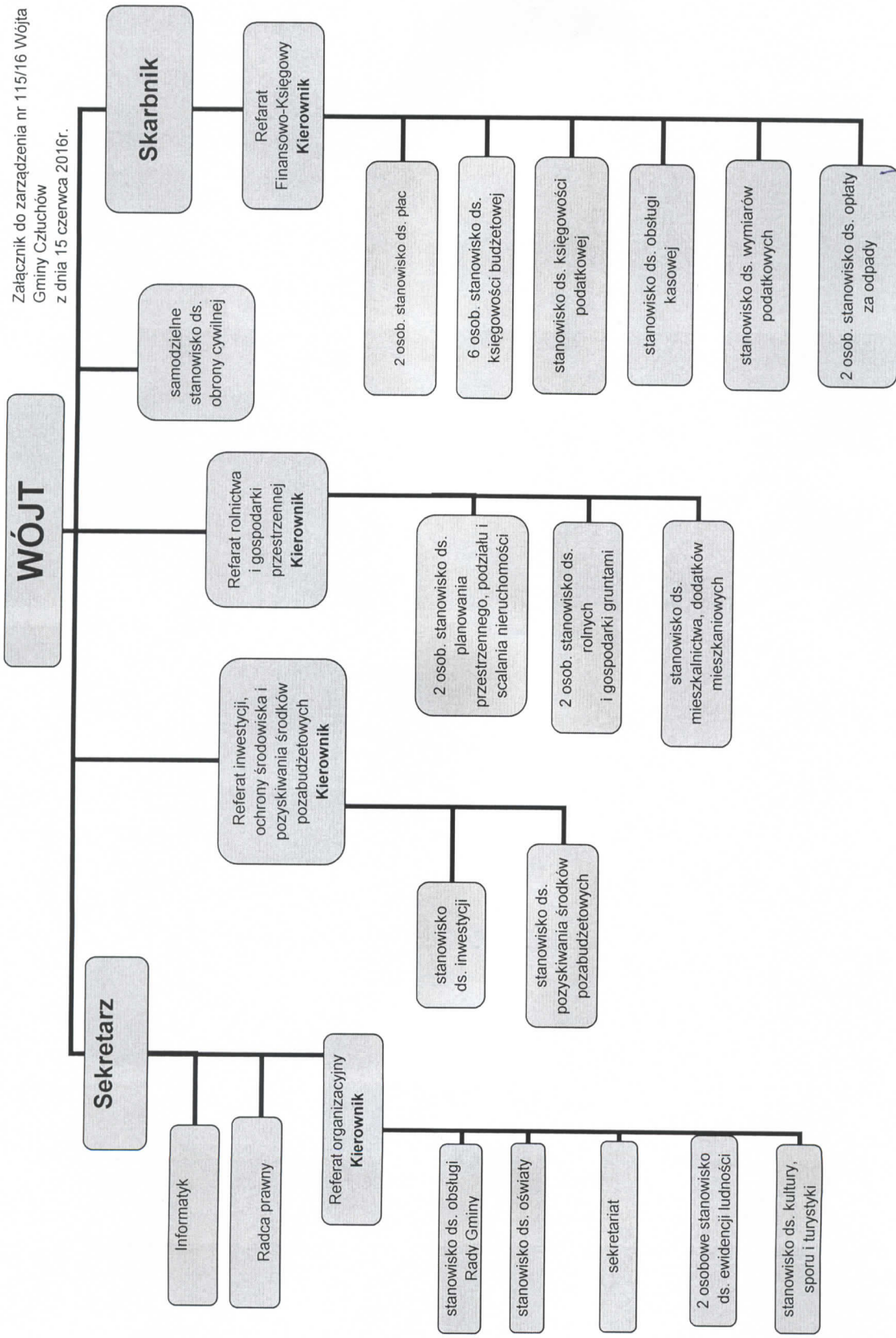
Traci moc zarządzenie Nr 176/13 Wójta Gminy Człuchów z dnia 24 czerwca 2013 r. w sprawie zatwierdzenia schematu organizacyjnego oraz struktury zatrudnienia Urzędu Gminy Człuchów.

§ 4

Zarządzenie wchodzi w życie z dniem podjęcia.

WÓJT
Adam Marciniak
Adam Marciniak

Załącznik do zarządzenia nr 115/16 Wójta
Gminy Człuchów
z dnia 15 czerwca 2016r.



Wójt
Adm. Marciniak

