

w sprawie nadania nazwy ulicy w obrębie geodezyjnym Głędowo.

Na podstawie:

- art. 18 ust. 2 pkt 13 ustawy z dnia 8 marca 1990 r. o samorządzie gminnym (tekst jedn. z 2016, poz. 446)

- Rada Gminy uchwala, co następuje:

§ 1

Nadaje się nazwę ulicy „Polna” dla działki położonej w obrębie geodezyjnym Głędowo, miejscowość Głędowo, oznaczonej numerem 92/23.

§ 2

Przebieg ulicy wymienionej w § 1 wyznaczony jest na załączniku graficznym Nr 1 do niniejszej uchwały.

§ 3

Wykonanie uchwały powierza się Wójtowi Gminy.

§ 4

Uchwała wchodzi w życie po upływie 14 dni od daty jej ogłoszenia w Dzienniku Urzędowym Województwa Pomorskiego.

Przewodniczący Rady Gminy

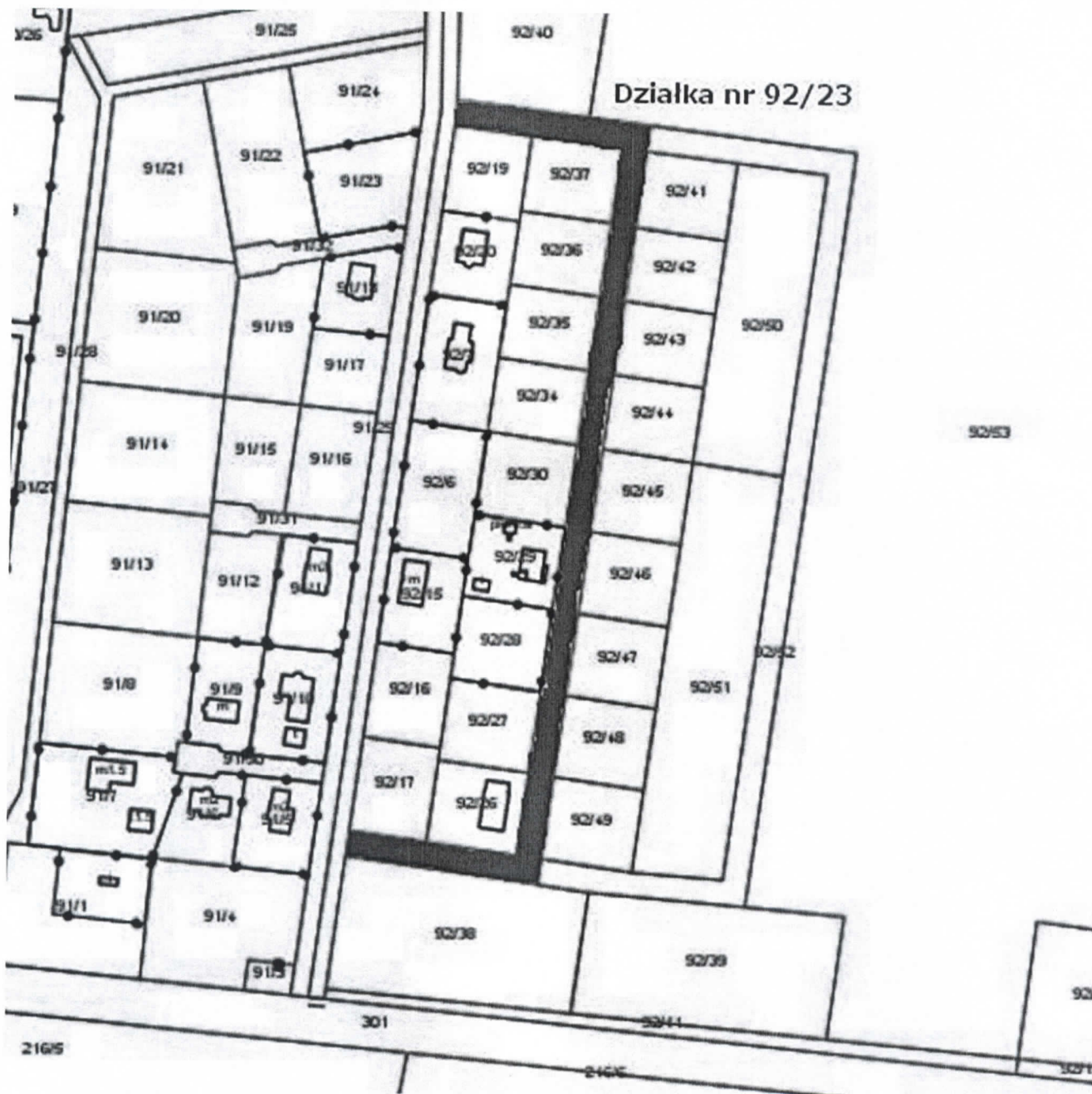
Elżbieta Pintos

UZASADNIENIE

Dla ulicy położonej w obrębie geodezyjnym Głędowo – miejscowość Głędowo oznaczonej jako działka nr 92/23 nadaje się nazwę „Polna”. Obszar w obrębie którego zlokalizowana jest przedmiotowa ulica został podzielony na działki budowlane. Stąd w najbliższym czasie będą składane wnioski o ustalenie numerów porządkowych przez właścicieli poszczególnych nieruchomości. Celem uchwały jest ujednoczenie i usystematyzowanie spraw i procedur związanych z nazewnictwem ulicy „Polnej” w obrębie Głędowo na terenie Gminy Człuchów.

W związku z powyższym podjęcie przedmiotowej uchwały uważa się za zasadne.

Załącznik graficzny Nr 1
do Uchwały Nr XVI/161/16
Rady Gminy Człuchów
z dnia 26 kwietnia 2016 r.



Przewodniczący Rady Gminy

Elżbieta Pintos