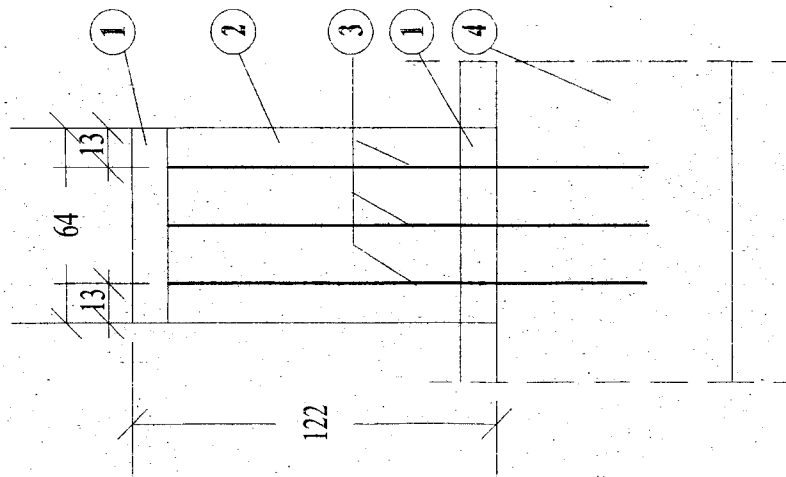
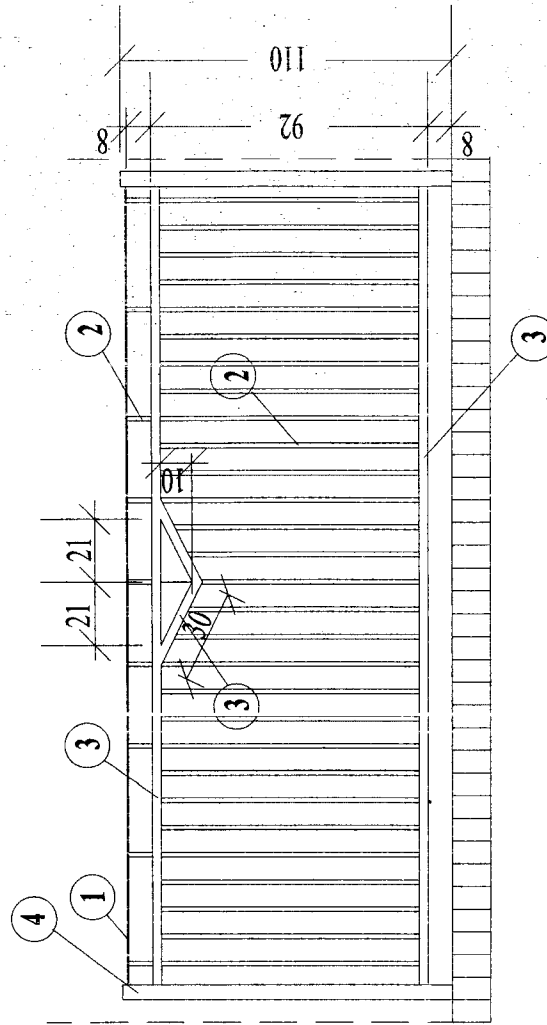


# SZCZEGÓŁY WYKONAWCZE

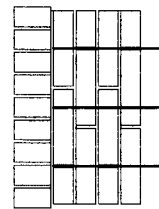


1. Rolka z cegły klinkierowej
2. Słupek z cegły klinkierowej
3. Pręt fi 10 szt 3
4. Beton B - 20



1. Płaskownik 40 x 5 (porecz)
2. Kształtownik zamknięty 15 x 15 gr ścianki 1,5mm (trakci co 9cm w osi)
3. Kształtownik zamknięty 30 x 15 gr ścianki 1,5mm ustawiony pionowo, góra i dół
4. Słupek kształtownik zamknięty 50 x 50 gr ścianki 2,0mm

- Przekrój cokołu
1. Cegła klinkierowa fazowana
  2. Cokół betonowy B-20 szer. 24cm
  3. Słupek z cegły klinkierowej



- Szczegół słupka z cegły klinkierowej

3. Słupek z cegły klinkierowej
  1. Cegła klinkierowa fazowana
  2. Cokół betonowy B-20 szer. 24cm
- 0,00
- 0,30
- 24