

**WÓJT GMINY
CZŁUCHÓW**

**Zarządzenie Nr 133/09
Wójta Gminy Człuchów
z dnia 19 stycznia 2009r.**

**w sprawie zatwierdzenia schematu organizacyjnego oraz struktury zatrudnienia
Urzędu Gminy Człuchów**

Na podstawie art.33 ust.2 ustawy z dnia 8 marca 1990r. o samorządzie gminnym (tekst jedn. z 2001r. Dz.U. Nr 142, poz. 1591 ze zmianami: Dz.U. z 2002r. Nr 23, poz.220; Nr 62, poz.558; Nr 113, poz.984; Nr 153, poz. 1271; Nr 214, poz. 1806; z 2003r. Nr 80, poz.717; Nr 162, 1568; z 2004r. Nr 102, poz.1055, Nr 116, poz.1203, Nr 167, poz.1759; z 2005r. Nr 172, poz.1441, Nr 175, poz. 1457; z 2006r. Nr 17, poz. 128, Nr 181, poz.1337; z 2007r. Nr 48, poz. 327, Nr 138, poz. 974, Nr 173, poz.1218; z 2008r. Nr 180, poz. 1111) w związku § 8 Regulaminu organizacyjnego Urzędu Gminy Człuchów zatwierdzonego zarządzeniem Nr 132/09 Wójta Gminy z dnia 19 stycznia 2009r. - zarządza się, co następuje:

§ 1

Zatwierdzam schemat organizacyjny ustalający strukturę zatrudnienia Urzędu Gminy w Człuchowie stanowiący załącznik do niniejszego zarządzenia.

§ 2

Wykonanie zarządzenia powierza się Sekretarzowi Gminy.

§ 3

Traci moc zarządzenie Nr 38/09 Wójta Gminy Człuchów z dnia 02 października 2003r. w sprawie zatwierdzenia schematu organizacyjnego oraz struktury zatrudnienia Urzędu Gminy w Człuchowie.

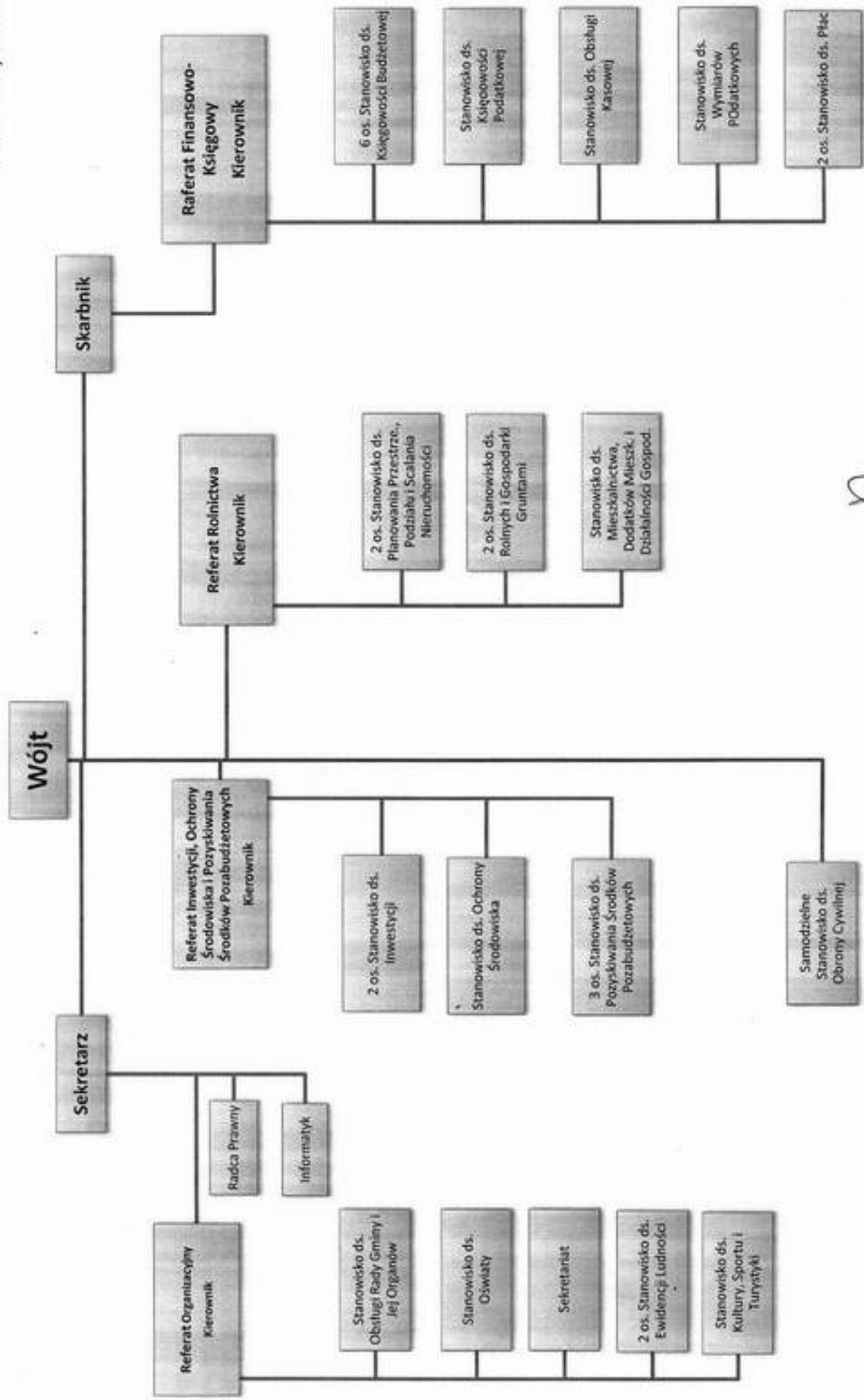
§ 4

Zarządzenie wchodzi w życie po upływie 14 dni od dnia podjęcia.


WÓJT
Adam Marciniak

SCHEMAT ORGANIZACYJNY URZĘDU GMINY CZŁUCHÓW

Załącznik do Zarządzenia Nr 133/09
Wójta Gminy Człuchów
z dnia 19 stycznia 2009 r.



WÓJT
[Signature]
Adam Maciejczak