

**RADA GMINY
CZŁUCHÓW**

**Uchwała Nr XX/158/08
Rady Gminy Człuchów
z dnia 10 października 2008r.**

w sprawie: przystąpienia do sporządzenia miejscowego planu zagospodarowania przestrzennego terenu zabudowy mieszkaniowej, usługowej i mieszkaniowo – usługowej położonego w obrębie geodezyjnym Nieżywieć gmina Człuchów.

Na podstawie:

- art. 18 ust. 2 pkt.5 ustawy z dnia 8 marca 1990 r. o samorządzie gminnym (jednolity tekst: Dz. U. z 2001 r. Nr 142, poz. 1591, zm. z 2002 r. Nr 23, poz. 220, Nr 62, poz. 558, Nr 113, poz. 984, Nr 153, poz. 1271, Nr 214, poz. 1806, z 2003 r. Nr 80, poz. 717, Nr 162 poz.1568; z 2004r. Nr 102 poz.1055, Nr 116 poz. 1203, Nr 167 poz.1759 z 2005 r. Nr 172, poz. 1441, Nr 175, poz. 1457, z 2006 r. Nr 17, poz. 128, Nr 181, poz. 1337, z 2007 r. Nr 138, poz. 974, Nr 173, poz. 1218),
- art. 14 ust. 1 ustawy z dnia 27 marca 2003 r. o planowaniu i zagospodarowaniu przestrzennym (Dz. U. z 2003 r. Nr 80 poz. 717, z 2004r. Nr 6 poz.41, Nr 141 poz. 1492, z 2005 r. Nr 113, poz. 954, Nr 130, poz. 1087, z 2006 r. Nr 45, poz. 319, Nr 225, poz. 1635, z 2007 r. Nr 127, poz. 880),

Rada Gminy uchwała, co następuje:

§ 1

Przystąpić do sporządzenia miejscowego planu zagospodarowania przestrzennego dla terenu określonego granicami oznaczonymi na załączniku graficznym literami A, B, C, D, E z przeznaczeniem pod zabudowę mieszkaniową, usługową i mieszkaniowo – usługową.

§ 2

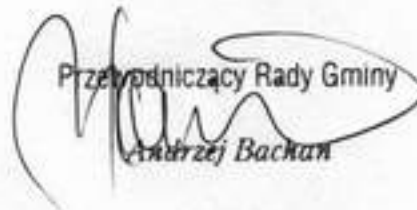
Granice objęte planem określa załącznik graficzny do niniejszej uchwały.

§ 3

Wykonanie uchwały powierza się Wójtowi Gminy Człuchów.

§ 4

Uchwała wchodzi w życie z dniem podjęcia i podlega ogłoszeniu w sposób zwyczajowo przyjęty.

Przewodniczący Rady Gminy

Andrzej Bachan

UZASADNIENIE

Zgodnie z ustawą z dnia 27 marca 2003 r. o planowaniu i zagospodarowaniu przestrzennym (Dz. U. Nr 80, poz. 717 z zm. z 2004r. Nr 6 poz.41, Nr 141 poz. 1492, z 2005 r. Nr 113, poz. 954, Nr 130, poz. 1087, z 2006 r. Nr 45, poz. 319, Nr 225, poz. 1635, z 2007 r. Nr 127, poz. 880) z dniem 31 grudnia 2003 r. przestał obowiązywać miejscowy plan zagospodarowania przestrzennego gminy Człuchów. W związku z powyższym, w celu realizacji zadań gminy w zakresie planowania przestrzennego, w obrębie geodezyjnym Nieżywiec zaistniała potrzeba sporządzenia miejscowego planu zagospodarowania przestrzennego. Teren określony granicami oznaczonymi na załączniku graficznym literami A, B, C, D, E stanowi własność prywatną, opracowanie planu miejscowego jest zgodne z wnioskami złożonymi przez właścicieli działek.



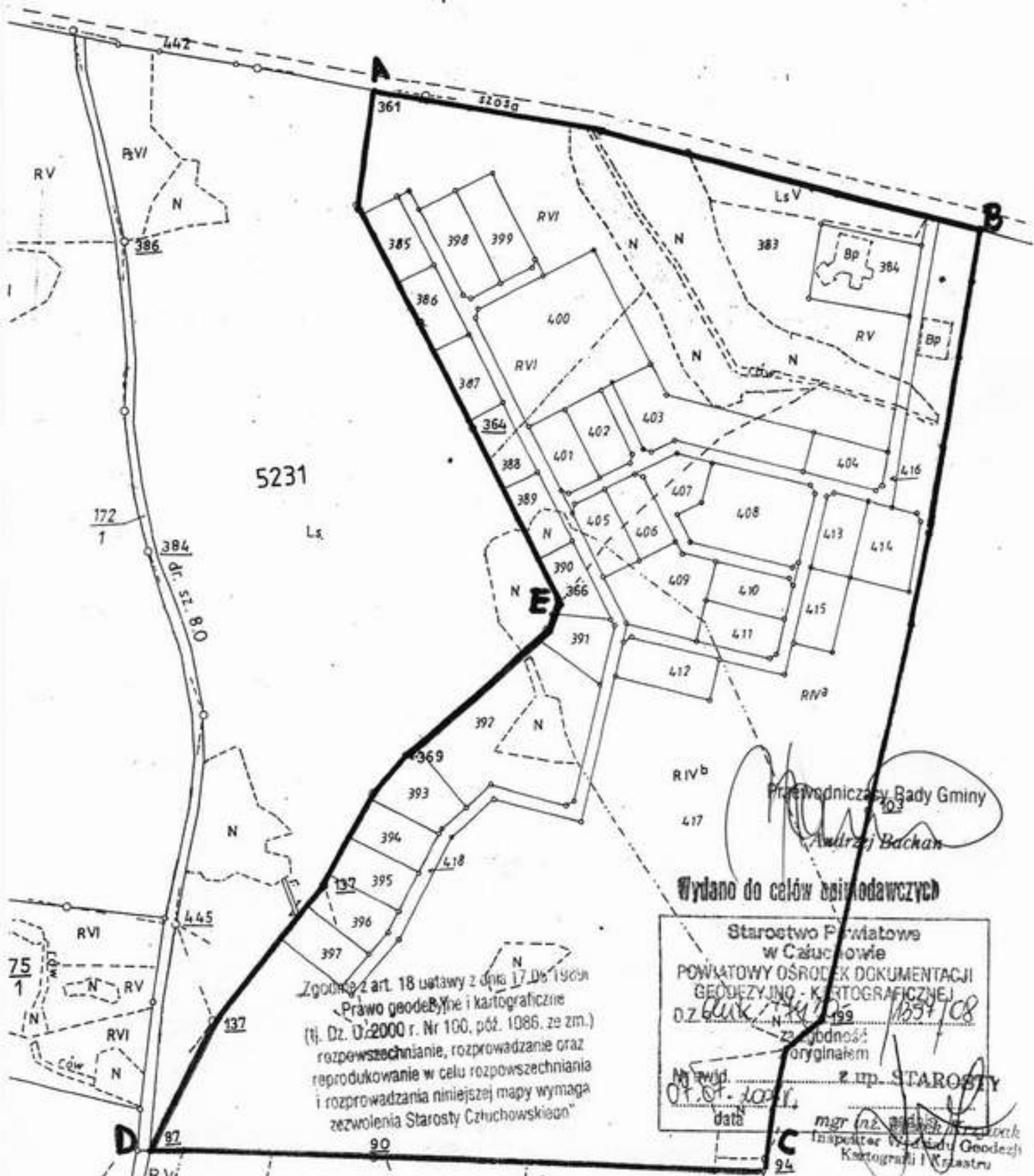
obręb Nieżywiec

MAPA ewidencji gruntów
i budynków

Załącznik do Uchwały nr XX/158/08

Rady Gminy Człuchów

z dnia 10 października 2008r.



Zgodnie z art. 18 ustawy z dnia 17.06.1969r.
Prawo geodezyjne i kartograficzne
(tj. Dz. U. 2000 r. Nr 100, póź. 1986, ze zm.)
rozpowszechnianie, rozprowadzanie oraz
reprodukcowanie w celu rozpowszechniania
i rozprowadzania niniejszej mapy wymaga
zezwolenia Starosty Człuchowskiego

Przewodniczący Rady Gminy
Antoni Bachan

Wydano do celów administracyjnych

Starostwo Powiatowe
w Człuchowie
POWIATOWY OŚRODEK DOKUMENTACJI
GEODEZYJNO - KARTOGRAFICZNEJ
OZ Człuchów Nr 158/08
zgodność z oryginałem
M. ewid. 01.07.2008r. z up. STAROSTY
data

mgr inż. *[Signature]*
Inspektor Wojewódzkiego Urzędu Geodezji i Kartografii i Katastru