

**RADA GMINY
CZŁUCHÓW**

**Uchwała Nr XIV/112/2008
Rady Gminy Człuchów
z dnia 13 lutego 2008r.**

w sprawie: przystąpienia do sporządzenia miejscowego planu zagospodarowania przestrzennego Gminy Człuchów w obrębach geodezyjnych: Brzeźno, Głędowo, Jęczniki Wlk. i Rychnowy

Na podstawie:

- art. 18 ust. 2 pkt. 5 ustawy z dnia 8 marca 1990 o samorządzie gminnym (jednolity tekst: Dz. U. z 2001 r. Nr 142 poz. 1591, zm. z 2002 r. nr 23 poz. 220, Nr 62 poz. 558, Nr 113 poz. 984, Nr 153 poz. 1271, nr 214, poz. 1806; z 2003r. Nr 80 poz. 717, Nr 162 poz. 1568; z 2004 r. Nr 102 poz. 1055, Nr 116 poz. 1203, Nr 167 poz. 1759; z 2005 r. Nr 172 poz.1441, Nr 175 poz. 1457; z 2006 r.: Nr 17 poz. 128, Nr 181 poz. 1337; z 2007 r. Nr 138, poz. 974, Nr 173, poz. 1218)
- art. 14 ust. 1 ustawy z dnia 27 marca 2003 r. o planowaniu i zagospodarowaniu przestrzennym (Dz. U. z 2003 r. Nr 80 poz. 717; z 2004 r. Nr 6 poz. 41, Nr 141 poz.1492; z 2005 r. Nr 113 poz. 954; z 2006 r. Nr 45 poz. 319, Nr 225 poz. 1635; z 2007 r. Nr 127, poz. 880)

Rada Gminy uchwała, co następuje:

§ 1.

Przystąpić do sporządzenia miejscowego planu zagospodarowania przestrzennego w obrębach geodezyjnych: Brzeźno, Głędowo, Jęczniki Wlk. i Rychnowy zgodnie z załącznikiem graficznym nr 1 do Uchwały.

§ 2.

Teren w granicach planu zostanie przeznaczony na park elektrowni wiatrowych wraz z niezbędną infrastrukturą. W planie zostaną wyznaczone tereny objęte zakazem zabudowy obiektami przeznaczonymi na stały pobyt ludzi.

§ 3.

Wykonanie Uchwały powierza się Wójtowi Gminy Człuchów.

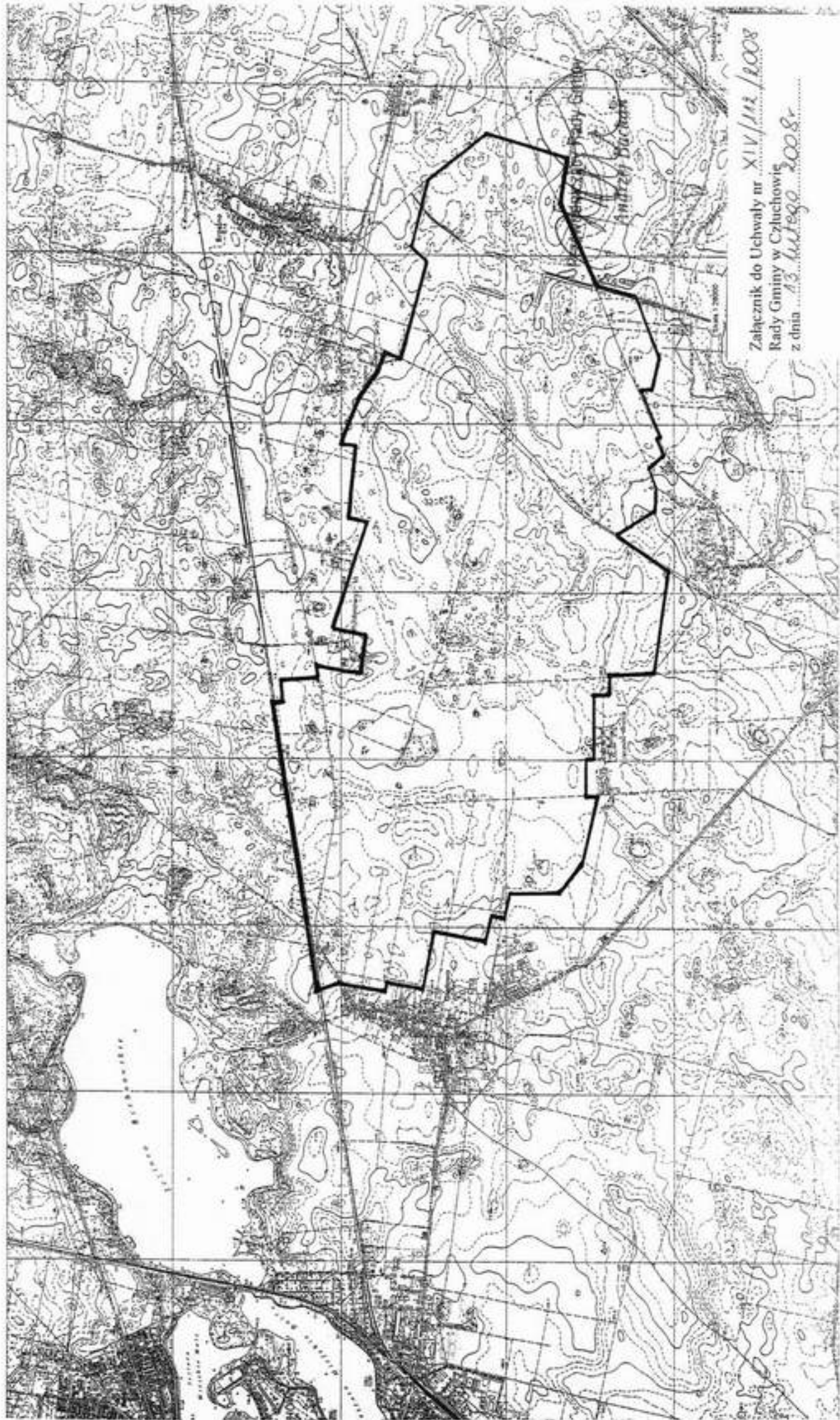
§ 4.

Uchwała wchodzi w życie z dniem podjęcia.

Przewodniczący Rady Gminy
Andrzej Białan

UZASADNIENIE

Gmina Człuchów posiada dobre warunki dla rozwoju energetyki wiatrowej, co potwierdzone zostało w opracowaniu „Studium możliwości rozwoju energetyki wiatrowej w województwie pomorskim” sporządzonym przez Urząd Marszałkowski Województwa Pomorskiego. Lokalizacja energetyki wiatrowej jest też korzystna dla budżetu gminy. Dla umożliwienia lokalizacji parku wiatrowego niezbędne jest sporządzenie miejscowego planu zagospodarowania przestrzennego.



Załącznik do Uchwały nr XIV/112/2008
Rady Gminy w Człuchowie
z dnia 13 lutego 2008r