

**RADA GMINY
CZŁUCHÓW**

Uchwała Nr XI / 82 / 07
Rady Gminy w Człuchowie
z dnia 28 września 2007r.

w sprawie zmiany regulaminu Straży Gminnej w Człuchowie stanowiącego załącznik do uchwały Nr XXXIX/357/06 Rady Gminy w Człuchowie z dnia 25 października 2006r. w sprawie utworzenia straży gminnej na terenie gminy Człuchów.

Na podstawie art. 18 ust. 2 pkt. 9 lit. h ustawy z dnia 08 marca 1990r. o samorządzie gminnym (tekst jednolity z 2001r. Dz.U. Nr 142, poz.1591 ze zmianami: Dz.U. z 2002r. Nr 23, poz.220; Nr 62, poz.558; Nr 113, poz.984; Nr 153, poz. 1271; Nr 214, poz. 1806; z 2003r. Nr 80, poz.717; Nr 162, 1568; z 2004r. Nr 102, poz. 1055, Nr 116, poz.1203, Nr 167, poz.1759; z 2005r. Nr 172, poz.1441, Nr 175, poz. 1457; z 2006r. Nr 17, poz. 128, Nr 181, poz. 1337; z 2007r Nr 48, poz. 327) w związku z art. 2 pkt.1 i 2 oraz art. 8 pkt. 2 z dnia 29 sierpnia 1997r. o strażach gminnych (Dz.U. Nr 123, poz. 779 ze zmianami: Dz.U. z 2002r. Nr 113, poz.984; z 2003r. Nr 130, poz.1190) – Rada Gminy postanawia, co następuje :

§ 1

1.W § 4 „**Struktura organizacyjna Straży Gminnej**” Regulaminu Straży Gminnej w Człuchowie stanowiącego załącznik Nr 1 do uchwały Nr XXXIX/357/06 Rady Gminy w Człuchowie z dnia 25 października 2006r. w sprawie utworzenia straży gminnej na terenie gminy Człuchów zmienia się treść pkt. 1-4, które otrzymują brzmienie:

- „1) **3 kierownicze stanowiska urzędnicze (w tym: Komendant Straży Gminnej, Naczelnik wydziału, Główny księgowy),**
- 2) **9 stanowisk urzędniczych (w tym 7 etatów strażników),**
- 3) **5 stanowisk pracowniczych.”**

2. Schemat organizacyjny Straży Gminnej w Człuchowie stanowi załącznik nr 1 do niniejszej uchwały.

§ 2

Wykonanie uchwały powierza się Wójtowi Gminy.

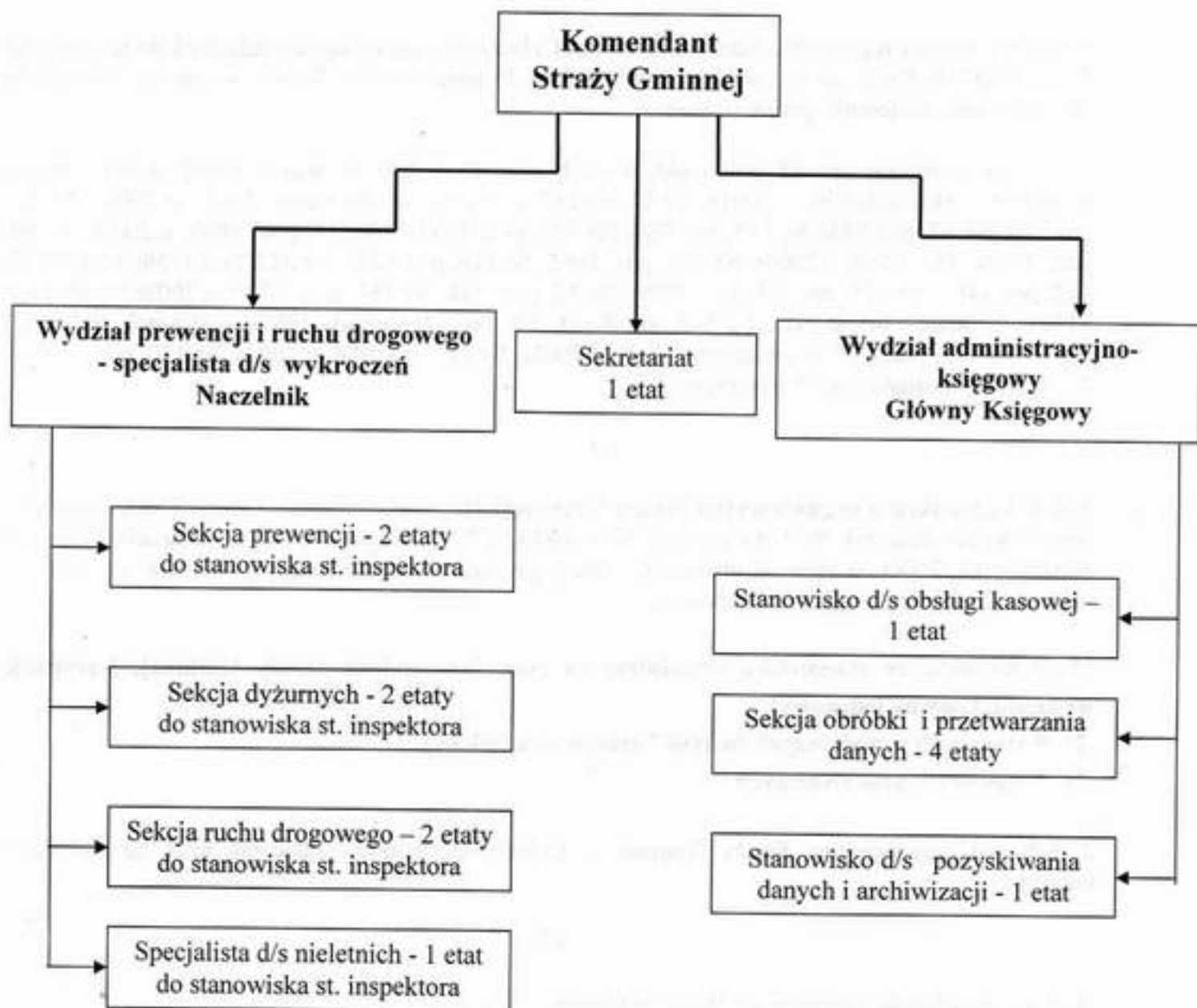
§ 3

Uchwała wchodzi w życie po 14 dniach po ogłoszeniu w Dzienniku Urzędowym Województwa Pomorskiego.

Przewodniczący Rady Gminy

Andrzej Ročan

SCHEMAT ORGANIZACYJNY STRAŻY GMINNEJ W CZŁUCHOWIE



Przewodniczący Rady Gminy

Andrzej Bachan
Andrzej Bachan